



ACADÉMIE
DE BORDEAUX

*Liberté
Égalité
Fraternité*

LES CHIFFRES CLÉS

2020

Sommaire

1. Le premier degré	4
2. Le second degré	10
3. Éducation prioritaire.	16
4. Apprentissage	17
5. L'enseignement supérieur	18
6. Les personnels	20
7. Les dépenses académiques	22

Les chiffres clés



596 107 élèves et apprentis

rentrée 2020

133 148 étudiants

rentrée 2019

**4,7 % des élèves
du 1^{er} et 2nd degré
sont accueillis dans
l'académie de Bordeaux**



**3 204 écoles
et établissements**

rentrée 2020

53 141 personnels

Bilan social 2020



**3,2 milliards
d'euros
de budget annuel**



Le premier degré

rentrée 2020



303 718 élèves

dans le premier degré
dont 267 208
dans le secteur public

soit 87,9 % des élèves
dans le public

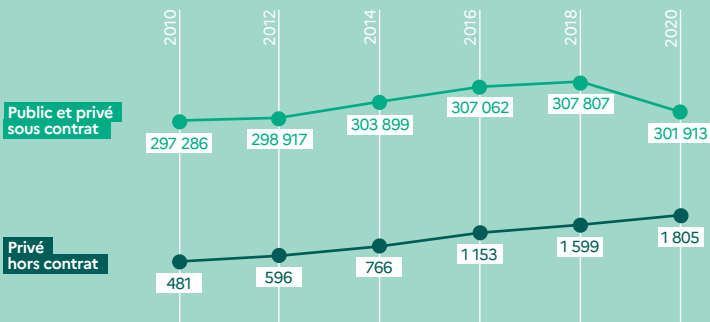
196 558
en élémentaire et ULIS



107 160
en préélémentaire

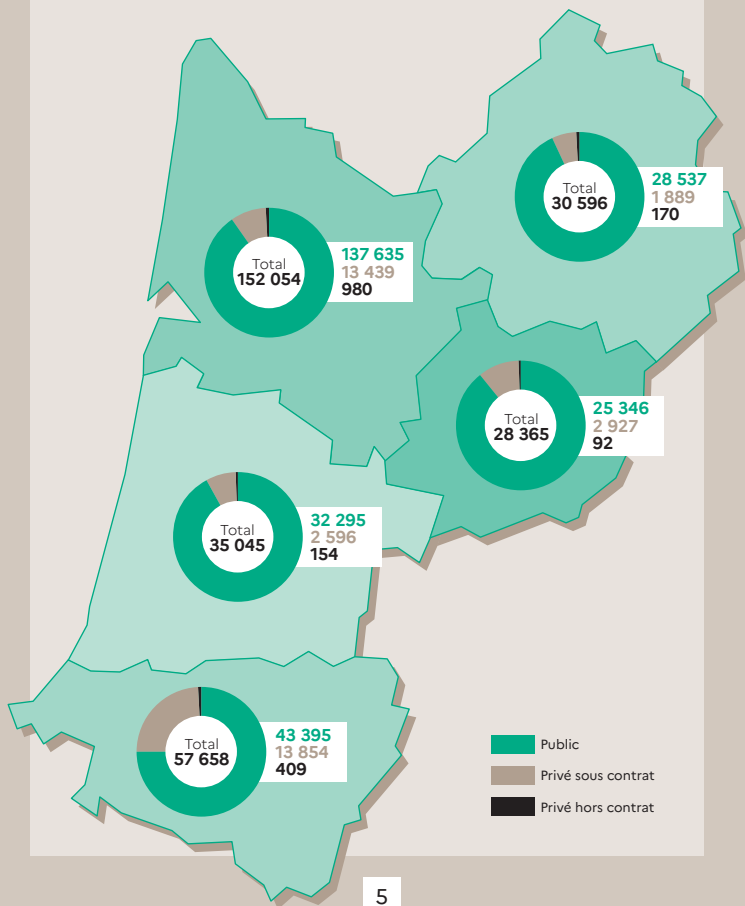
Évolution du nombre d'élèves dans l'académie

(2010-2019 - Source BCP - TDB Aca 2019-2020 - indicateurs 2-1 et 2-1-1)



Répartition des effectifs

(Source : Constat premier degré DEPP)



Le premier degré

rentrée 2020



2 658 écoles

dont 2 440
dans le secteur public

soit 91,8 % des écoles
dans le public

2 028
en élémentaire



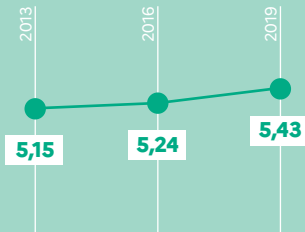
630
en préélémentaire



18 923
enseignants

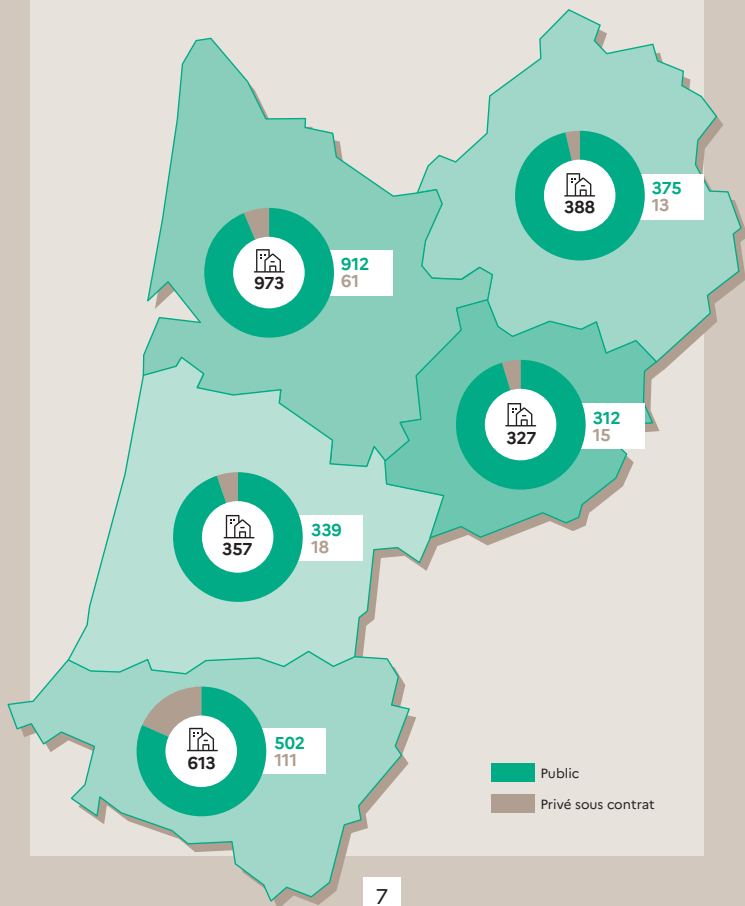
dont 16 957
dans le secteur public

Nombre moyen de postes
pour 100 élèves pour le
premier degré public :



Les écoles à la rentrée 2020

(Source : Ramsese)



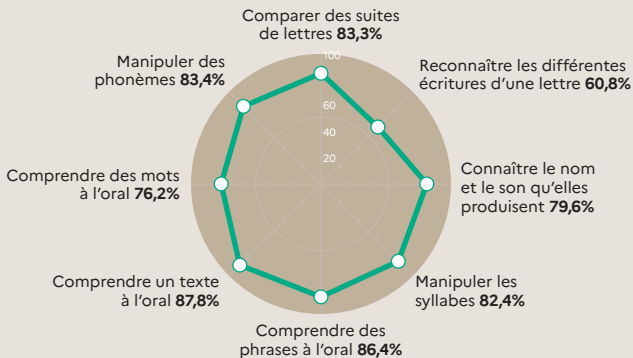
Les évaluations CP et CE1

Secteurs public et privé sous contrat (Source : DEPP Novembre 2020 Diaporama rectrice)

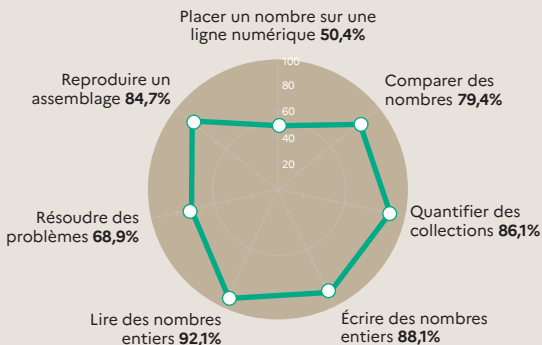
Évaluation des acquis des élèves en début CP

en septembre 2020 (% de réussite).

En français



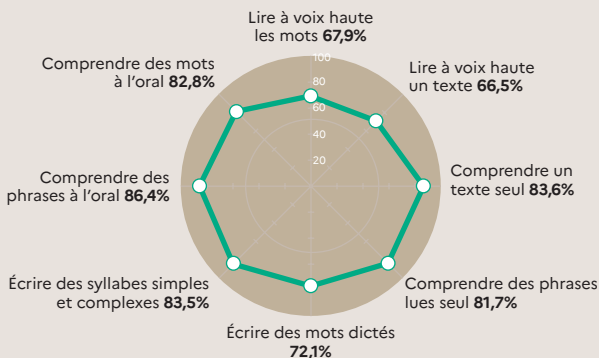
En mathématiques



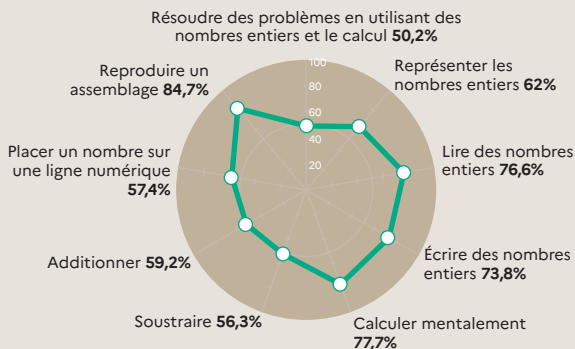
Évaluation des acquis des élèves en début CE1

en septembre 2020 (% de réussite).

En français



En mathématiques



Le second degré

rentrée 2020



269 284 élèves

dans le second degré
dont 218 331
dans le secteur public

60,2 % au collège
39,8 % au lycée

soit 81,07 % des élèves
dans le public

162 067
collégiens

76 561
lycéens généraux
et technologiques



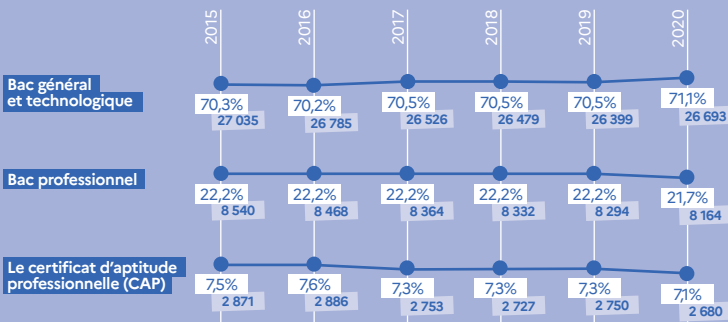
dont **546** en EREA

30 656
lycéens
professionnels

dont **4 726** en CAP

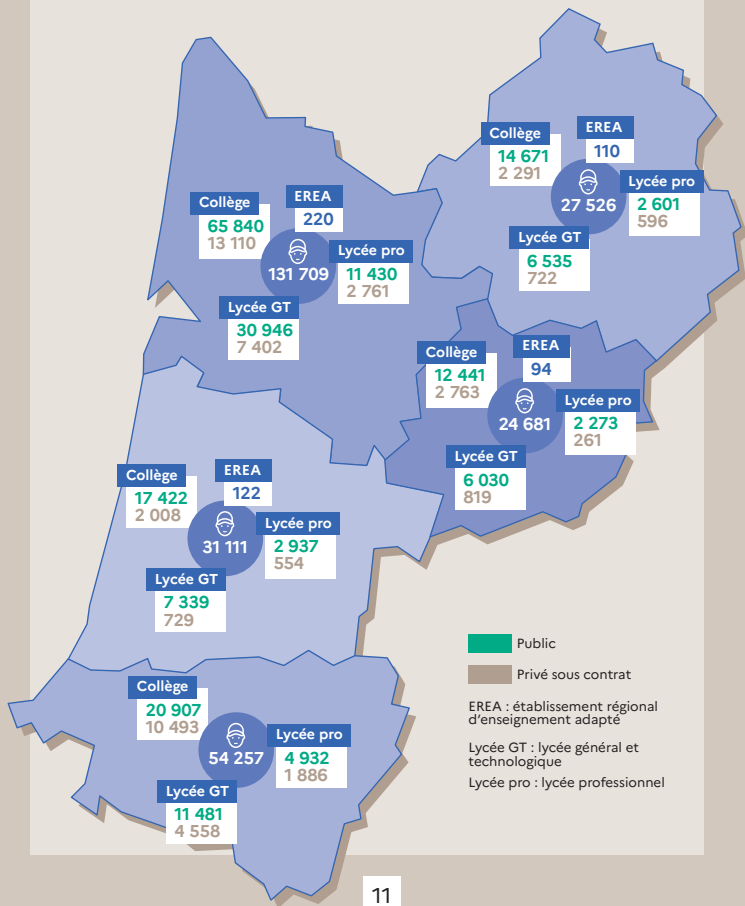
Évolution de la part d'élèves en seconde

(Source : Rectorat de Bordeaux/DEP Constat second degré Effectifs établissements publics et privés sous contrat)



Répartition des effectifs

(Source constat - effectifs hors post-bac 2020)



Le second degré



546 établissements

dont 395 dans le secteur public

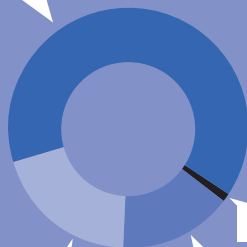
soit 72,3 % des établissements dans le public



28 904 enseignants

dont 24 785 dans le secteur public

349 collèges



5 EREA

109 lycées généraux et technologiques

83 lycées professionnels

5 EREA

73 LGT

58 LP

259 collèges

LGT : lycée général et technologique
LP : lycée professionnel

36 LGT

25 LP

90 collèges

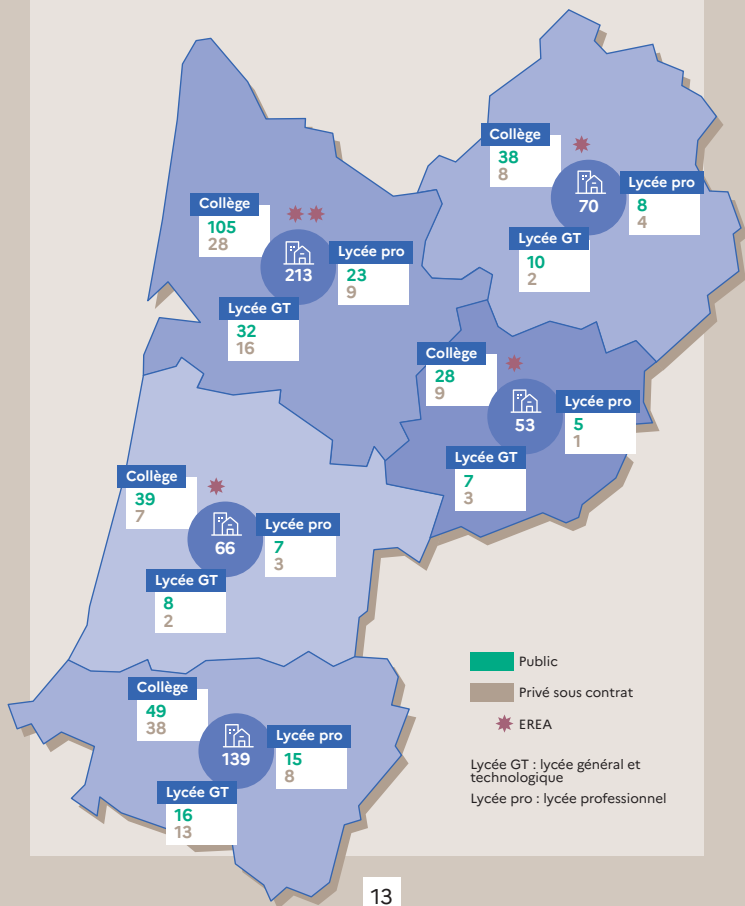
395 établissements publics

151 établissements privés sous contrat

Les établissements du second degré

(Source Ramsese)

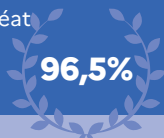
rentrée 2020



Résultats aux examens

(Source Brèves Stat)

En 2020, le taux de réussite au baccalauréat dans l'académie de Bordeaux est de



Bac général **98,9%**

Bac technologique **96,7%**

Bac professionnel **91,1%**

↳ Baccalauréat général

Nombre d'admis à la session 2020

18 675

Pourcentage de réussite académie de Bordeaux

98,9%

Moyenne nationale

98,4%

98,9%

Dordogne

98,6%

Gironde

98,9%

Landes

98,9%

Lot-et-Garonne

99,7%

Pyrénées-Atlantiques

↳ Baccalauréat technologique (hors STAV)

Nombre d'admis à la session 2020

6 407

Pourcentage de réussite académie de Bordeaux

96,5%

Moyenne nationale

95,5%

98,6%

Dordogne

95,7%

Gironde

97,7%

Landes

95,5%

Lot-et-Garonne

98,3%

Pyrénées-Atlantiques

↳ **Baccalauréat professionnel** (hors bacs agricoles)

Nombre d'admis à la session 2020

7 768

Pourcentage de réussite académie de Bordeaux

91,1%

Moyenne nationale

90,3%

90,6%

Dordogne

89,7%

Gironde

92,2%

Landes

93,4%

Lot-et-
Garonne

93%

Pyrénées-
Atlantiques

↳ **Diplôme national du brevet (DNB)**

Nombre d'admis à la session 2020

35 683

Pourcentage de réussite académie de Bordeaux

89,7%

Moyenne nationale

90,5%

89,8%

Dordogne

88,8%

Gironde

89,6%

Landes

87,6%

Lot-et-
Garonne

92,9%

Pyrénées-
Atlantiques

↳ **Brevet de technicien supérieur (BTS)**

Nombre d'admis à la session 2020

6 859

Pourcentage de réussite académie de Bordeaux

86,7%

Moyenne nationale

NC

82,9%

Dordogne

87,2%

Gironde

86%

Landes

81,7%

Lot-et-
Garonne

89,2%

Pyrénées-
Atlantiques

Éducation prioritaire

(Sources Ramsese pour les établissements et constat pour les effectifs)

Le réseau d'éducation prioritaire est composé de REP et de REP+

REP

31 REP



291 établissements
dont **31** collèges
et **260** écoles



44 584 élèves

REP +

3 REP+



23 établissements
dont **3** collèges
et **20** écoles



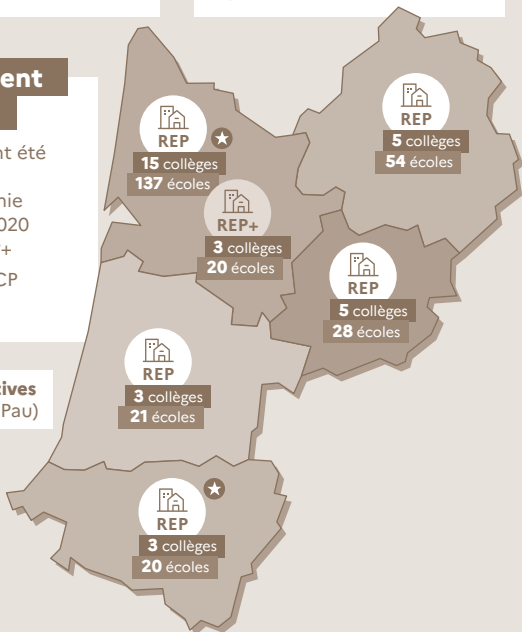
4 941 élèves

Dédoubllement des classes

671 classes ont été dédoublées dans l'académie à la rentrée 2020 en REP et REP+

Dont **351** en CP et **320** en CE1

★ **Cités éducatives**
(Lormont et Pau)



Apprentissage

(Sources BCP / Enquête SIFA au 31-12-2019)

Les effectifs et établissements



23 105
apprentis

Inscrits dans
90 centres de formation
d'apprentis

28
CFA publics



62
CFA privés

Détails des effectifs par niveau

au 31/12/2019

	Niveau 3	Niveau 4	Niveau 5	Niveau 6	Niveaux 7/8	
Dordogne	1 611	728	446	91	8	
Gironde	3 851	2 837	2 158	998	1 631	
Landes	987	534	259	85	0	
Lot-et-Garonne	1 237	460	280	56	73	
Pyrénées-Atlantiques	1 713	842	890	517	813	
	9 399	5 401	4 033	1 747	2 525	Total

Années après le Bac	Titre du diplôme	Niveau de diplôme
-	CAP, BEP	Niveau 3 (anciennement V)
Bac	Baccalauréat	Niveau 4 (anciennement IV)
Bac + 2	DEUG, BTS, DUT, DEUST	Niveau 5 (anciennement III)
Bac + 3	Licence, Licence LMD, licence professionnelle	Niveau 6 (anciennement II)
Bac + 4	Maîtrise, master 1	Niveau 6 (anciennement II)
Bac + 5	Master, DEA, DESS, diplôme d'ingénieur	Niveau 7 (anciennement I)
Bac + 8	Doctorat, habilitation à diriger des recherches	Niveau 8 (anciennement I)

L'enseignement supérieur

(Source RERS)

rentrée 2019



133 148
étudiants

3 276
en classes
préparatoires
aux Grandes
écoles (CPGE)

12 770
en Section
de techniciens
supérieurs (STS)

39 216
dans les autres écoles
d'enseignement supérieur
(hors-université)

77 886
à l'université

Taux de poursuite vers le supérieur (en %)

(Source : MESRI-SIES)

* Double inscription
(licence et classes préparatoires
aux grandes écoles)

		2017	2018	2019
		Tous bacs		
Université (hors DI*)	Bordeaux	33,8	33,5	33,7
	Moyenne nationale	33,0	33,5	33,9
IUT	Bordeaux	6,7	7,2	7,2
	Moyenne nationale	7,4	7,6	7,5
BTS	Bordeaux	19,2	18,9	19,8
	Moyenne nationale	20,3	20,7	21,4
CPGE	Bordeaux	5,5	5,6	5,6
	Moyenne nationale	6,8	6,5	6,4
Autres formations	Bordeaux	6,4	6,9	5,6
	Moyenne nationale	7,7	7,9	9,1
Total (hors DI)	Bordeaux	71,6	72,1	74,5
	Moyenne nationale	75,2	76,2	78,2
Total (yc DI)	Bordeaux	76,3	77,0	79,5
	Moyenne nationale	80,0	80,7	82,5

Établissements d'enseignement supérieur

3 universités

- ↘ 2 à Bordeaux : université de Bordeaux, université Bordeaux-Montaigne
- ↘ 1 à Pau : Université de Pau et des Pays de l'Adour (UPPA)

dont :

4 IUT (institut universitaire de technologie)

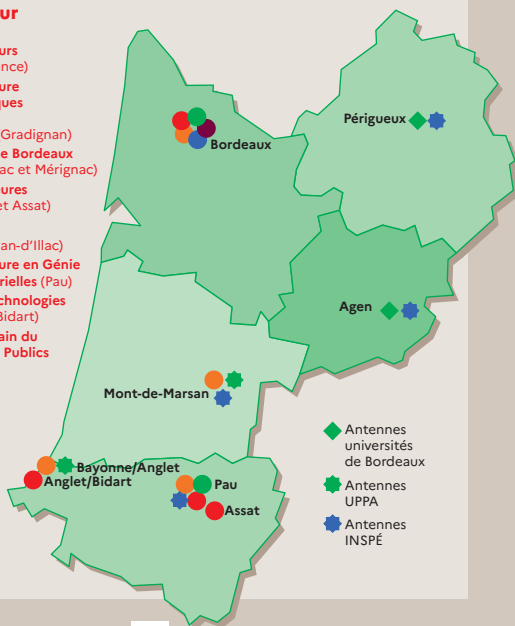
- ↘ IUT Bordeaux (Bordeaux, Gradignan, Périgueux et Agen)
- ↘ IUT Bordeaux Montaigne (Bordeaux)
- ↘ IUT Bayonne (Bayonne et Anglet)
- ↘ IUT Pays de l'Adour (Pau et Mont-de-Marsan)

1 INSPÉ (Institut national supérieur du professorat et de l'éducation) Bordeaux

9 écoles d'ingénieur (publiques et privées)

- ↘ École Nationale Supérieure des Arts et Métiers (Talence)
- ↘ École Nationale Supérieure des Sciences Agronomiques de Bordeaux-Aquitaine : Bordeaux Science Agro (Gradignan)
- ↘ Institut Polytechnique de Bordeaux (Talence, Bordeaux, Pessac et Mérignac)
- ↘ Centre d'Études Supérieures Industrielles (Bordeaux et Assat)
- ↘ ESME Sudria (Bordeaux)
- ↘ Elisa Aérospace (Saint-Jean-d'Ilhac)
- ↘ École Nationale Supérieure en Génie des Technologies Industrielles (Pau)
- ↘ École Supérieure des Technologies Industrielles Avancées (Bidart)
- ↘ Institut Supérieur Aquitain du Bâtiment et des Travaux Publics (Anglet)

1 IEP (Institut d'études politiques) Sciences Po Bordeaux



Les personnels

Bilan social janvier 2020



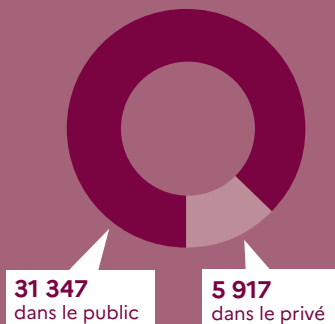
53 141
personnels

sont en poste
dans l'académie
de Bordeaux

3 431

sont des personnels
administratifs,
techniques, sociaux
et de santé (ATSS)

37 264 sont enseignants dans les
écoles ou les établissements dont :



1 883

sont des personnels de
direction d'établissement,
d'inspection, d'éducation
et d'orientation (DIEO)

Répartition des personnels

Bilan social - janvier 2020

Les personnels DIEO 1 883	Administration	3
	Direction	682
	Éducation	629
	Inspection	137
	Psychologues de l'Éducation nationale	432
Personnels du 1 ^{er} degré 18 923	Enseignants	14 492
		<i>Public</i> 12 603
		<i>Privé</i> 1 889
	Remplacement	2 217
	AESH	1 492
	Autres (administratifs, assistants, auxiliaires de vie scolaire...)	722
Personnels du 2 nd degré 28 904	Enseignants	22 772
		<i>Public</i> 18 744
		<i>Privé</i> 4 028
	Personnels de documentation	555
	Assistants d'éducation	3 034
	AESH	1 975
	Autres (dont directeurs délégués aux formations professionnelles et technologiques, assistants étrangers...)	568
Personnels ATSS 3 431	Personnels administratifs	2 327
	Personnels médico-sociaux	602
	Personnels techniques	477
	Autres (apprenti classique/professeur, conseillers en formation continue, administration...)	25
Total		53 141

Les dépenses académiques

3,2 milliards de budget annuel



95% sont consacrés à la rémunération des personnels
(les 5% restants sont dédiés au fonctionnement), des personnels

Répartition du budget académique

Enseignement privé

9,3 %
295 M€

Premier degré public

31,8 %
1 004 M€

Second degré public

49,6 %
1 568 M€

Soutien de la politique
de l'Éducation nationale

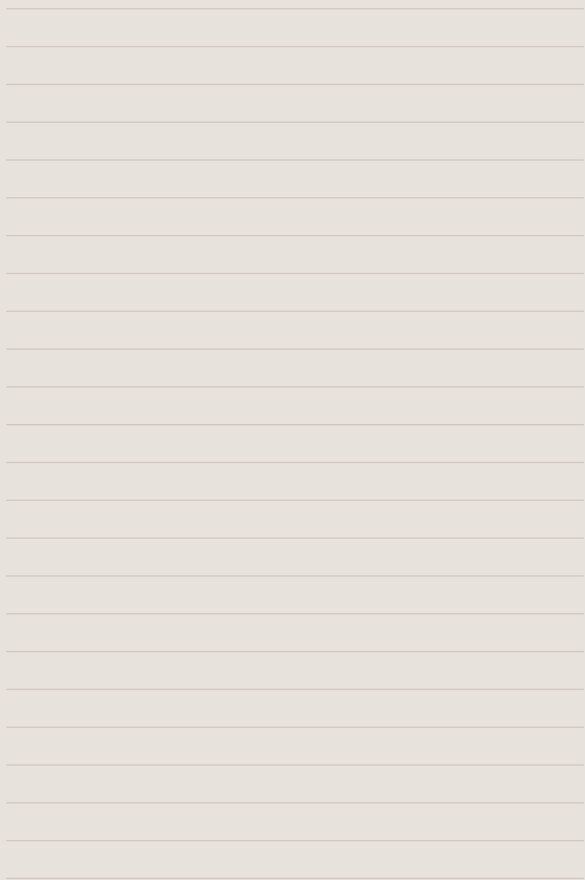
2,2 %
71 M€

Vie de l'élève

7,1 %
221 M€



Les services assurent également les dépenses afférentes sur la base de budgets centraux (enseignement supérieur, vie étudiante).



Nous suivre en ligne sur
ac-bordeaux.fr



@AcBordeaux