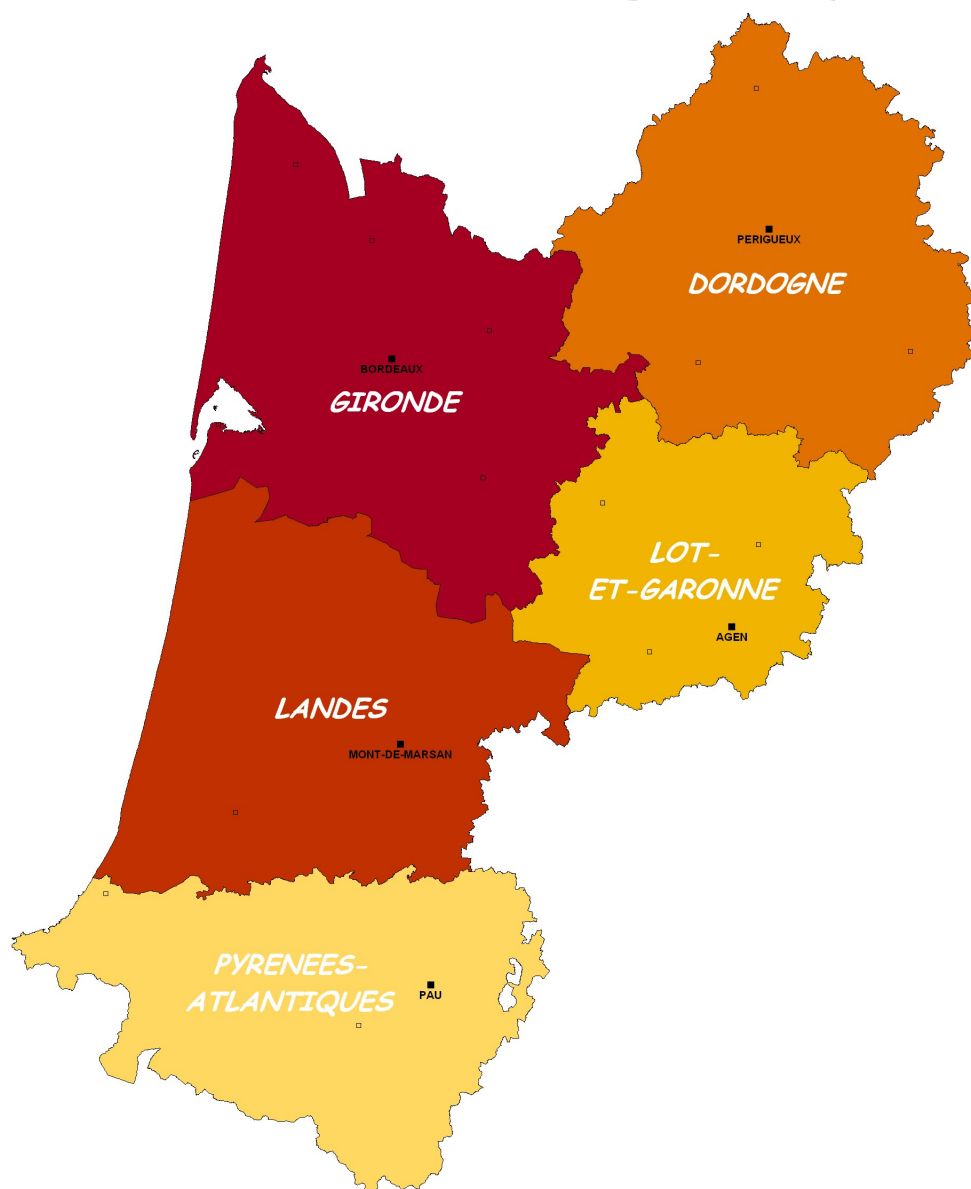


Répertoire des Centres de Formation d'Apprentis

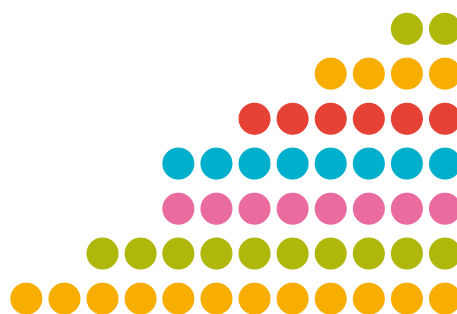
Année 2017/2018

(Education Nationale et Enseignement Supérieur)

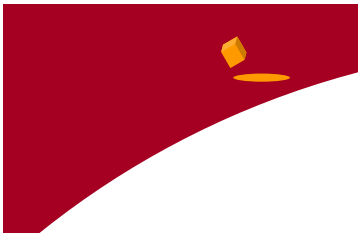


RÉGION ACADÉMIQUE
NOUVELLE-AQUITAINE

MINISTÈRE
DE L'ÉDUCATION NATIONALE
ET DE LA JEUNESSE
MINISTÈRE
DE L'ENSEIGNEMENT SUPÉRIEUR,
DE LA RECHERCHE
ET DE L'INNOVATION



Mars 2019



Directeur de la publication :
Olivier DUGRIP

Rédacteur en chef :
Pascale GUILLOIS

Réalisation :
Anne CHINI
Christophe CRESPO
Sophie DONCQUE

Cartographie :
Olivier SAUVAITRE

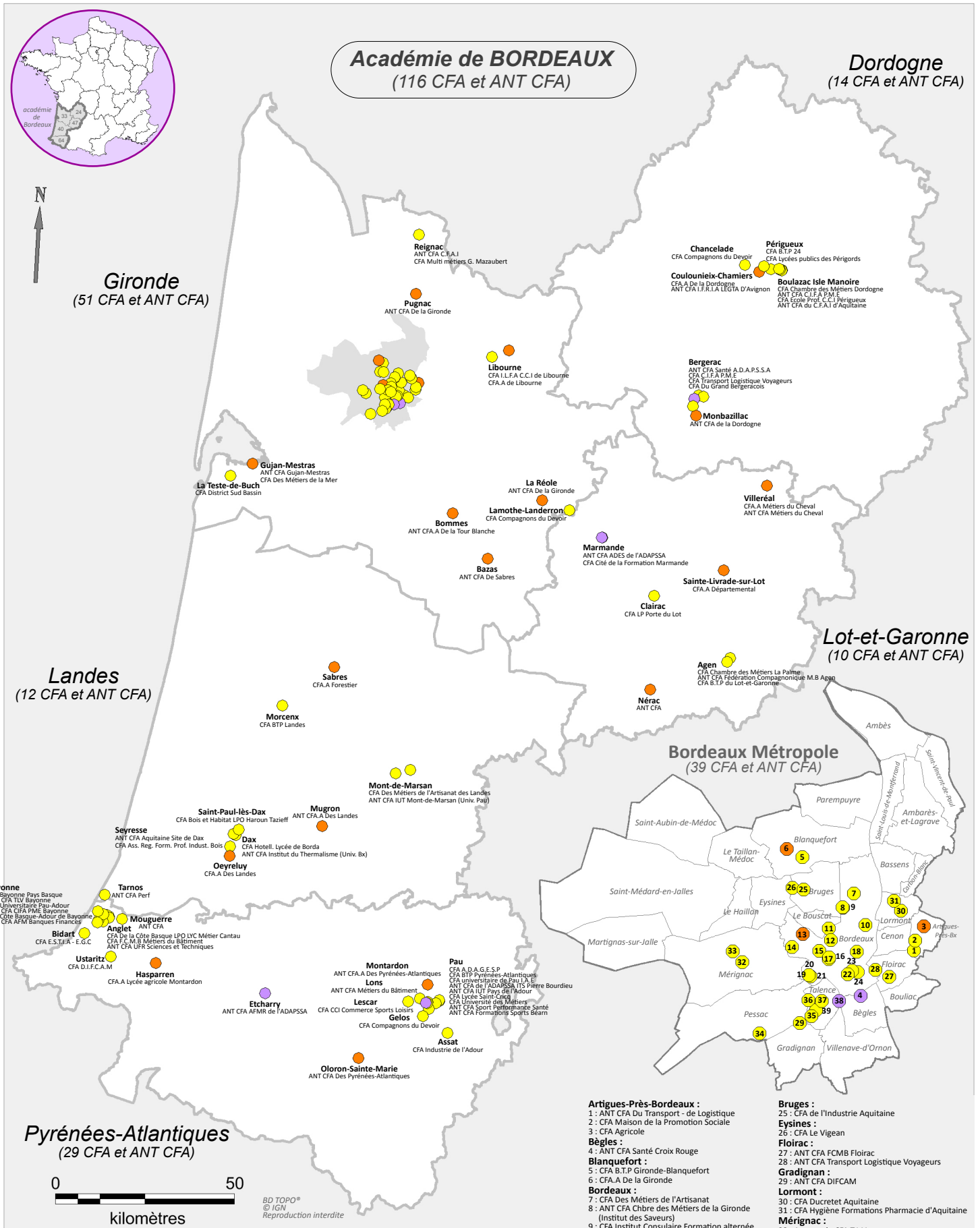
Impression :
Imprimé au rectorat

Pôle de l'Organisation Scolaire et Universitaire
Direction des Etudes et de la Prospective - D.E.P
5 Rue Joseph de Carayon Latour - CS 81499
33060 Bordeaux Cedex
Téléphone : 05 57 57 38 00
Télécopie_ : 05 56 96 29 42

Sommaire

□ Localisation des centres de formation d'apprentis	P 4
□ Effectifs par établissements	p 5
□ Effectifs selon le secteur d'enseignement et l'organisme gestionnaire	p 6
□ Effectifs par niveaux	P 7
□ Effectifs par formations	P 8
□ CFA de la Dordogne	P 12
□ CFA de la Gironde	P 18
□ CFA des Landes	p 33
□ CFA du Lot-et-Garonne	P 38
□ CFA des Pyrénées Atlantiques	P 42

Les centres de formation pour apprentis dans l'académie de Bordeaux - année scolaire 2017-2018



Académie de BORDEAUX
(116 CFA et ANT CFA)

Dordogne
(14 CFA et ANT CFA)

Gironde
(51 CFA et ANT CFA)

Landes
(12 CFA et ANT CFA)

Lot-et-Garonne
(10 CFA et ANT CFA)

Bordeaux Métropole
(39 CFA et ANT CFA)

Pyrénées-Atlantiques
(29 CFA et ANT CFA)

- Artigues-Près-Bordeaux :**
1 : ANT CFA Du Transport - de Logistique
2 : CFA Maison de la Promotion Sociale
3 : CFA Agricole
- Bègles :**
4 : ANT CFA Santé Croix Rouge
- Blanquefort :**
5 : CFA B.T.P. Gironde-Blanquefort
6 : CFA A De la Gironde
- Bordeaux :**
7 : CFA Des Métiers de l'Artisanat
8 : ANT CFA Chbre des Métiers de la Gironde (Institut des Saveurs)
9 : CFA Institut Consulaire Formation alternée
10 : ANT CFA C.I.F.A. P.M.E. La Fabrique
11 : CFA Aspect Aquitaine
12 : CFA Compagnons du Devoir
13 : CFA Santé Animale
14 : CFA A.F.P.A. Aquitaine
15 : ANT CFA C.I.F.A. P.M.E. Bergerac
16 : CFA Forma-Poste Midi Atlantique
17 : CFA G.P.F.H.P
18 : CFA Métiers du Droit et Economie (univ. de Bx)
19 : ANT CFA IFRIA Talis Business School
20 : CFA LEEM Apprentis Aquitaine (univ. de Bx)
21 : CFA Métiers de la Santé (université de Bx)
22 : CFA Lycée Gustave Eiffel
23 : CFA Métiers du Livre (université Montaigne)
24 : CFA Banque Finance
- Bruges :**
25 : CFA de l'Industrie Aquitaine
- Eysines :**
26 : CFA Le Vigeon
- Floirac :**
27 : ANT CFA FCMB Floirac
28 : ANT CFA Transport Logistique Voyageurs
- Gradignan :**
29 : ANT CFA DIFCAM
- Lormont :**
30 : CFA Ducrèret Aquitaine
31 : CFA Hygiène Formations Pharmacie d'Aquitaine
- Mérignac :**
32 : Annexe du CFA T.L.V
33 : CFA du Numérique
- Pessac :**
34 : CFA Propreté de l'INHNI
35 : ANT CFA de l'ICFA
36 : CFA IFRIA Aquitaine
37 : CFA Métiers des Sciences et Techno. (univ. de Bx)
38 : ANT CFA Action Sanitaire MSP Bagatelle
39 : CFA Sport Animation Tourisme

Lexique :
ANT CFA : antenne de CFA
CFA : centre de formation pour apprentis
CFA.A : centre de formation agricole pour apprentis

Les centres de formation pour apprentis (ministère de rattachement) :

- Agriculture
- Education nationale
- Santé

départements

Effectifs par CFA - Année 2017

	2016	2017	Evolution
0240038L : CFA METIERS TRADITIONNELS ET SANTE - BERGERAC	190	188	-1,1%
0240051A : CFA B T P DE LA DORDOGNE - PERIGU - PERIGUEUX	309	296	-4,2%
0240061L : CFA CHAMBRE DES METIERS DGNE - BOULAZAC ISLE MANOIRE	778	739	-5,0%
0241056T : CFA ECOLE DE COMMERCE DE LA CCI DO - BOULAZAC ISLE MANOIRE	372	383	3,0%
0241197W : CFA C I F A PME - BERGERAC	437	471	7,8%
0241235M : CFA CFA TLV - BERGERAC	39	81	107,7%
0241262S : ANT CFA SANTE A.D.A.P.S.S.A - BERGERAC	102	142	39,2%
0241264U : CFA LYCEES PUBLICS DES PERIGORDS - PERIGUEUX	63	76	20,6%
0331707B : CFA DES METIERS DE L ARTISANAT - BORDEAUX	1554	1599	2,9%
0331708C : CFA DISTRICT SUD BASSIN - LA TESTE-DE-BUCH	264	299	13,3%
0331712G : CFA PHARMACIE D AQUITAINE - LORMONT	393	401	2,0%
0331715K : CFA LYCEE GUSTAVE EIFFEL - BORDEAUX	441	528	19,7%
0331719P : CFA ICFA CAMPUS DE LIBOURNE - LIBOURNE	79	-	
0332197J : CFA B.T.P. - GIRONDE - BLANQUEFORT - BLANQUEFORT	972	997	2,6%
0332279Y : CFA - EYSINES	217	233	7,4%
0332551U : CFA AFTRAL CFATL NOUVELLE AQUITAINE - ARTIGUES-PRES-BORDEAUX	157	157	0,0%
0332813D : CFA INSTITUT CONSULAIRE DE FORMAT - BORDEAUX	1184	1260	6,4%
0332814E : CFA DE L INDUSTRIE AQUITAINE - BRUGES	949	873	-8,0%
0332882D : CFA COMPAGNONS DU DEVOIR - BORDEAUX	408	439	7,6%
0333000G : CFA PROPLETE DE L INHNI - PESSAC	234	239	2,1%
0333034U : CFA BANQUE FINANCE - BORDEAUX	165	169	2,4%
0333114F : CFA FORMAPOSTE MIDI ATLANTIQUE - BORDEAUX	174	239	37,4%
0333123R : CFA IFRIA NOUVELLE AQUITAINE - TALENCE	171	176	2,9%
0333130Y : CFA DE LA MPS METIERS DE L ENVIRON - ARTIGUES-PRES-BORDEAUX	13	18	38,5%
0333131Z : CFA MULTIMETIERS G.MAZAUBERT - REIGNAC	89	84	-5,6%
0333135D : CFA SANA SPORT ANIMATION NOUVELLE AQUIT - TALENCE	134	134	0,0%
0333157C : CFA MICHEL MONTAIGNE BORDX III - BORDEAUX	79	84	6,3%
0333182E : ANT CFA UNIVERSITE DE BORDEAUX - TALENCE	315	-	
0333189M : ANT CFA UNIVERSITE DE BORDEAUX - BORDEAUX	14	-	
0333199Y : CFA ASPECT AQUITAINE - BORDEAUX	216	188	-13,0%
0333200Z : CFA - BORDEAUX	41	38	-7,3%
0333204D : CFA UNIVERSITE BORDEAUX SEGALEN - BORDEAUX	98	133	35,7%
0333235M : CFA DES METIERS DE LA MER - GUJAN-MESTRAS	24	18	-25,0%
0333272C : CFA MÉTIERS DU DROIT ET ECONOMIE - BORDEAUX	369	-	
0333288V : CFA A.F.P.A AQUITAINE - BORDEAUX	31	45	45,2%
0333319D : CFA NUMER - MERIGNAC	85	90	5,9%
0333335W : CFA DUCRETET AQUITAINE - LORMONT	56	62	10,7%
0333400S : CFA UNIVERSITE DE BORDEAUX - TALENCE	-	757	
0400100S : CFA DES METIERS DE L ARTISANAT DES - MONT-DE-MARSAN	523	756	44,6%
0400751Z : CFA BTP DES LANDES - MORCENX - MORCENX	230	207	-10,0%
0400780F : CFA DES INDUSTRIES DU BOIS - SEYRESSE	13	12	-7,7%
0400781G : CFA DES METIERS DE L HOTELLERIE - - DAX	197	184	-6,6%
0401042R : CFA LPO HAROUN TAZIEFF - ST-PAUL-LES-DAX	220	240	9,1%
0470110P : CFA CHAMBRE DES METIERS LA PALME - AGEN	819	795	-2,9%
0470744D : CFA CITE DE LA FORMATION MARMANDE - MARMANDE	222	243	9,5%
0470941T : CFA B.T.P DU LOT-ET-GARONNE - AGEN - AGEN	322	296	-8,1%
0471035V : CFA DU LP PORTE DU LOT - CLAIRAC	126	144	14,3%
0640235H : CFA CÔTE BASQUE - ADOUR DE BAYONNE - BAYONNE	197	211	7,1%
0640238L : CFA LYCEE ST CRICQ - PAU	326	349	7,1%
0640239M : CFA UNIVERSITE DES METIERS - PAU	502	533	6,2%
0641395U : CFA BTP DES PYRENEES ATLANTIQUES - - PAU	320	290	-9,4%
0641409J : CFA INDUSTRIE DE L ADOUR - ASSAT	226	295	30,5%
0641519D : CFA BAYONNE PAYS BASQUE - BAYONNE	508	471	-7,3%
0641873N : CFA DES TECHNOLOGIES INDUSTRIELLES - BIDART	174	163	-6,3%
0641874P : CFA D I F C A M - BAYONNE	70	97	38,6%
0641890G : CFA A.D.A.G.E.S.P. - PAU	337	290	-13,9%
0641918M : CFA COMMERCE SPORTS LOISIRS - LESCAR	60	56	-6,7%
0642025D : CFA LPO CANTAU - ANGLET	164	171	4,3%
0642033M : CFA METIERS DU BATIMENT - ANGLET	159	201	26,4%
0642043Y : CFA CFA UNIVERSITAIRE PAU - ADOU - BAYONNE	123	134	8,9%
TOTAL	17054	17774	4,2%

Répartition des CFA selon le secteur d'enseignement et l'organisme gestionnaire - Année 2017

Secteur	Type établissement	Etablissement	Effectifs	
PUBLIC	EPLE	0241264U : CFA LYCEES PUBLICS DES PERIGORDS - PERIGUEUX	76	
		0331715K : CFA LYCEE GUSTAVE EIFFEL - BORDEAUX	528	
		0332279Y : CFA - EYSINES	233	
		0333235M : CFA DES METIERS DE LA MER - GUJAN-MESTRAS	18	
		0400781G : CFA DES METIERS DE L HOTELLERIE - - DAX	184	
		0401042R : CFA LPO HAROUN TAZIEFF - ST-PAUL-LES-DAX	240	
		0471035V : CFA DU LP PORTE DU LOT - CLAIRAC	144	
		0640238L : CFA LYCEE ST CRICQ - PAU	349	
		0642025D : CFA LPO CANTAU - ANGLET	171	
		Et format° ou recherche	0333157C : CFA MICHEL MONTAIGNE BORDX III - BORDEAUX	84
	0333288V : CFA A.F.P.A AQUITAINE - BORDEAUX		45	
	0333400S : CFA UNIVERSITE DE BORDEAUX - TALENCE		756	
	0642043Y : CFA CFA UNIVERSITAIRE PAU - ADOU - BAYONNE		134	
	Municipalité	0331708C : CFA DISTRICT SUD BASSIN - LA TESTE-DE-BUCH	299	
		0333400S : CFA UNIVERSITE DE BORDEAUX - TALENCE	1	
		0470744D : CFA CITE DE LA FORMATION MARMANDE - MARMANDE	243	
		0640235H : CFA CÔTE BASQUE - ADOUR DE BAYONNE - BAYONNE	211	
	Asso mixte consulaire	0333135D : CFA SANA SPORT ANIMATION NOUVELLE AQUIT - TALENCE	134	
	Association	0240038L : CFA METIERS TRADITIONNELS ET SANTE - BERGERAC	188	
		0240051A : CFA B T P DE LA DORDOGNE - PERIGU - PERIGUEUX	296	
		0333335W : CFA DUCRETET AQUITAINE - LORMONT	62	
	TOTAL SECTEUR			4396
	PRIVE	Et format° ou recherche	0241235M : CFA CFA TLV - BERGERAC	81
0400780F : CFA DES INDUSTRIES DU BOIS - SEYRESSE			12	
0641873N : CFA DES TECHNOLOGIES INDUSTRIELLES - BIDART			163	
Municipalité		0332197J : CFA B.T.P. - GIRONDE - BLANQUEFORT - BLANQUEFORT	997	
		0333131Z : CFA MULTIMETIERS G.MAZAUBERT - REIGNAC	84	
CCI		0241056T : CFA ECOLE DE COMMERCE DE LA CCI DO - BOULAZAC ISLE MANOIRE	383	
		0641918M : CFA COMMERCE SPORTS LOISIRS - LESCAR	56	
Chambre métiers		0240061L : CFA CHAMBRE DES METIERS DGNE - BOULAZAC ISLE MANOIRE	739	
		0331707B : CFA DES METIERS DE L ARTISANAT - BORDEAUX	1599	
		0400100S : CFA DES METIERS DE L ARTISANAT DES - MONT-DE-MARSAN	756	
		0470110P : CFA CHAMBRE DES METIERS LA PALME - AGEN	795	
		0640239M : CFA UNIVERSITE DES METIERS - PAU	533	
		0641519D : CFA BAYONNE PAYS BASQUE - BAYONNE	471	
		0332813D : CFA INSTITUT CONSULAIRE DE FORMAT - BORDEAUX	1260	
Asso mixte consulaire		Association	0241197W : CFA C I F A PME - BERGERAC	471
			0241262S : ANT CFA SANTE A.D.A.P.S.S.A - BERGERAC	142
			0331712G : CFA PHARMACIE D AQUITAINE - LORMONT	401
			0332551U : CFA AFTRAL CFATL NOUVELLE AQUITAIN - ARTIGUES-PRES-BORDEAUX	157
			0332814E : CFA DE L INDUSTRIE AQUITAINE - BRUGES	873
			0332882D : CFA COMPAGNONS DU DEVOIR - BORDEAUX	439
			0333000G : CFA PROPLETE DE L INHNI - PESSAC	239
			0333034U : CFA BANQUE FINANCE - BORDEAUX	169
			0333114F : CFA FORMAPOSTE MIDI ATLANTIQUE - BORDEAUX	295
			0333123R : CFA IFRIA NOUVELLE AQUITAINE - TALENCE	176
			0333130Y : CFA DE LA MPS METIERS DE L ENVIRON - ARTIGUES-PRES-BORDEAUX	18
			0333199Y : CFA ASPECT AQUITAINE - BORDEAUX	188
			0333200Z : CFA - BORDEAUX	38
			0333204D : CFA UNIVERSITE BORDEAUX SEGALEN - BORDEAUX	133
			0333319D : CFA NUMER - MERIGNAC	90
			0400751Z : CFA BTP DES LANDES - MORCENX - MORCENX	207
			0470941T : CFA B.T.P DU LOT-ET-GARONNE - AGEN - AGEN	296
			0641395U : CFA BTP DES PYRENEES ATLANTIQUES - - PAU	290
			0641409J : CFA INDUSTRIE DE L ADOUR - ASSAT	506
			0641874P : CFA D I F C A M - BAYONNE	97
			0641890G : CFA A.D.A.G.E.S.P. - PAU	290
			0642033M : CFA METIERS DU BATIMENT - ANGLET	201
			TOTAL SECTEUR	
TOTAL			18041	

(*) y compris les 211 apprentis de l'annexe CFA des industries de l'Adour à Tarbes et les 56 apprentis du CFA Formaposte Midi Atlantique scolarisés dans l'académie de Poitiers

Effectifs Apprentissage

Niveau	Diplôme	années intermédiaires		années terminales de		Ensemble		
		2016	2017	2016	2017	2016	2017	Evolution
Niveau II et I	135 : MASTER PROFESSIONNEL	202	370	333	262	535	632	18,1%
	160 : AUTRES DIPLOMES DE NIVEAU I	20	57	106	118	126	175	38,9%
	165 : DIPLOME GRADE ET VISE MASTER	280	254	202	196	482	450	-6,6%
	170 : INGENIEURS RECONNUS (RCT..), NFI , ALTERNANCE	452	380	232	267	684	647	-5,4%
	205 : LICENCE LMD	12	6	63	43	75	49	-34,7%
	250 : LICENCE PROFESSIONNELLE	0	0	511	589	511	589	15,3%
	260 : AUTRES DIPLOMES DE NIVEAU II	83	87	191	206	274	293	6,9%
	SOUS-TOTAL	1049	1154	1638	1681	2687	2835	5,5%
Niveau III	320 : BREVET DE TECHNICIEN SUPERIEUR	1013	1072	806	992	1819	2064	13,5%
	350 : DIPLOME UNIVERSITAIRE DE TECHNOLOGIE	119	131	127	128	246	259	5,3%
	355 : DIPLOME D'ETUDES UNIVERSITAIRES DE SCIENCES ET TECHNOLOGIE	2	6	6	5	8	11	37,5%
	360 : AUTRES DIPLOMES DE NIVEAU III	133	206	121	120	254	326	28,3%
	SOUS-TOTAL	1267	1415	1060	1245	2327	2660	14,3%
Niveau IV	010 : MENTION COMPLEMENTAIRE	0	0	41	62	41	62	51,2%
	400 : BAC PROFESSIONNEL	980	1227	762	646	1742	1873	7,5%
	446 : BREVET PROFESSIONNEL DE LA JEUNESSE, DE L'EDUCATION POPULAIRE ET DU SPORT	13	43	78	52	91	95	4,4%
	450 : BREVET PROFESSIONNEL	880	934	848	796	1728	1730	0,1%
	460 : AUTRES DIPLOMES DE NIVEAU IV	97	104	176	187	273	291	6,6%
	SOUS-TOTAL	1970	2308	1905	1743	3875	4051	4,5%
Niveau V	010 : MENTION COMPLEMENTAIRE	0	0	426	433	426	433	1,6%
	500 : CERTIFICAT D'APTITUDES PROFESSIONNELLES	3770	4021	3637	3441	7407	7462	0,7%
	560 : AUTRES DIPLOMES DE NIVEAU V	51	81	66	85	117	166	41,9%
	SOUS-TOTAL	3821	4102	4129	3959	7950	8061	1,4%
Niveau VI	631 : DISPOSITIF D'INITIATION AUX METIERS EN ALTERNANCE	0	0	215	167	215	167	-22,3%
	SOUS-TOTAL	0	0	215	167	215	167	-22,3%
TOTAL		8107	8979	8947	8795	17054	17774	4,2%

Effectifs Apprentissage

Ministère	Niveau	2016	2017	Evolution
EDUCATION NATIONALE	Niveau II et I	2682	2831	5,6%
	Niveau III	2250	2553	13,5%
	Niveau IV	3856	4025	4,4%
	Niveau V	7949	8056	1,3%
	Niveau VI	215	167	-22,3%
	SOUS-TOTAL		16952	17632
SANTÉ ET SOLIDARITÉ	Niveau II et I	5	4	-20,0%
	Niveau III	77	107	39,0%
	Niveau IV	19	26	36,8%
	Niveau V	1	5	400,0%
	SOUS-TOTAL	102	142	39,2%
TOTAL		17054	17774	4,2%

Dordogne

		2016	2017	Evolution
Niveau II et I	AUTRES DIPLOMES DE NIVEAU II	38	40	5,3%
	TOTAL	38	40	5,3%
Niveau III	BREVET DE TECHNICIEN SUPERIEUR	189	249	31,7%
	AUTRES DIPLOMES DE NIVEAU III	49	57	16,3%
	TOTAL	238	306	28,6%
Niveau IV	BAC PROFESSIONNEL	203	193	-4,9%
	BREVET PROFESSIONNEL	183	189	3,3%
	AUTRES DIPLOMES DE NIVEAU IV	28	25	-10,7%
	TOTAL	414	407	-1,7%
Niveau V	MENTION COMPLEMENTAIRE	107	87	-18,7%
	CERTIFICAT D'APTITUDES PROFESSIONNELLES	1264	1264	0,0%
	AUTRES DIPLOMES DE NIVEAU V	7	8	14,3%
	TOTAL	1378	1359	-1,4%
Niveau VI	DISPOSITIF D'INITIATION AUX METIERS EN ALTERNANCE	35	33	-5,7%
	TOTAL	35	33	-5,7%
TOTAL		2103	2145	2,0%

Gironde

		2016	2017	Evolution
Niveau II et I	MASTER PROFESSIONNEL	453	535	18,1%
	AUTRES DIPLOMES DE NIVEAU I	126	175	38,9%
	DIPLOME GRADE ET VISE MASTER	168	180	7,1%
	INGENIEURS RECONNUS (RCT..), NFI , ALTERNANCE	425	345	-18,8%
	LICENCE LMD	58	16	-72,4%
	LICENCE PROFESSIONNELLE	373	422	13,1%
	AUTRES DIPLOMES DE NIVEAU II	147	137	-6,8%
	TOTAL	1750	1810	3,4%
Niveau III	BREVET DE TECHNICIEN SUPERIEUR	1090	1158	6,2%
	DIPLOME UNIVERSITAIRE DE TECHNOLOGIE	246	259	5,3%
	DIPLOME D'ETUDES UNIVERSITAIRES DE SCIENCES ET	8	11	37,5%
	AUTRES DIPLOMES DE NIVEAU III	106	163	53,8%
	TOTAL	1450	1591	9,7%
Niveau IV	MENTION COMPLEMENTAIRE	28	46	64,3%
	BAC PROFESSIONNEL	1035	982	-5,1%
	BREVET PROFESSIONNEL DE LA JEUNESSE, DE L'EDUCATION POPULAIRE ET DU SPORT	91	95	4,4%
	BREVET PROFESSIONNEL	951	953	0,2%
	AUTRES DIPLOMES DE NIVEAU IV	148	165	11,5%
	TOTAL	2253	2241	-0,5%
Niveau V	MENTION COMPLEMENTAIRE	126	115	-8,7%
	CERTIFICAT D'APTITUDES PROFESSIONNELLES	3072	3156	2,7%
	AUTRES DIPLOMES DE NIVEAU V	45	75	66,7%
	TOTAL	3243	3346	3,2%
Niveau VI	DISPOSITIF D'INITIATION AUX METIERS EN ALTERNANCE	34	36	5,9%
	TOTAL	34	36	5,9%
TOTAL		8730	9024	3,4%

Effectifs Apprentissage

Landes

		2016	2017	Evolution
Niveau II et I	LICENCE PROFESSIONNELLE	57	62	8,8%
	TOTAL	57	62	8,8%
Niveau III	BREVET DE TECHNICIEN SUPERIEUR	131	160	22,1%
	TOTAL	131	160	22,1%
Niveau IV	BAC PROFESSIONNEL	93	201	116,1%
	BREVET PROFESSIONNEL	190	181	-4,7%
	AUTRES DIPLOMES DE NIVEAU IV	35	37	5,7%
	TOTAL	318	419	31,8%
Niveau V	MENTION COMPLEMENTAIRE	42	59	40,5%
	CERTIFICAT D'APTITUDES PROFESSIONNELLES	719	787	9,5%
	TOTAL	761	846	11,2%
Niveau VI	DISPOSITIF D'INITIATION AUX METIERS EN ALTERNANCE	11	9	-18,2%
	TOTAL	11	9	-18,2%
TOTAL		1278	1496	17,1%

Lot-et-Garonne

		2016	2017	Evolution
Niveau II et I	LICENCE LMD	-	18	
	AUTRES DIPLOMES DE NIVEAU II	1	25	2400,0%
	TOTAL	1	43	4200,0%
Niveau III	BREVET DE TECHNICIEN SUPERIEUR	63	114	81,0%
	AUTRES DIPLOMES DE NIVEAU III	14	22	57,1%
	TOTAL	77	136	76,6%
Niveau IV	BAC PROFESSIONNEL	133	143	7,5%
	BREVET PROFESSIONNEL	122	117	-4,1%
	AUTRES DIPLOMES DE NIVEAU IV	18	18	0,0%
	TOTAL	273	278	1,8%
Niveau V	MENTION COMPLEMENTAIRE	55	70	27,3%
	CERTIFICAT D'APTITUDES PROFESSIONNELLES	1039	984	-5,3%
	AUTRES DIPLOMES DE NIVEAU V	32	39	21,9%
	TOTAL	1126	1093	-2,9%
Niveau VI	DISPOSITIF D'INITIATION AUX METIERS EN ALTERNANCE	40	29	-27,5%
	TOTAL	40	29	-27,5%
TOTAL		1517	1579	4,1%

Pyrénées-Atlantiques

		2016	2017	Evolution
Niveau II et I	MASTER PROFESSIONNEL	82	97	18,3%
	DIPLOME GRADE ET VISE MASTER	314	270	-14,0%
	INGENIEURS RECONNUS (RCT..), NFI , ALTERNANCE	259	302	16,6%
	LICENCE LMD	17	15	-11,8%
	LICENCE PROFESSIONNELLE	81	105	29,6%
	AUTRES DIPLOMES DE NIVEAU II	88	91	3,4%
	TOTAL	841	880	4,6%
Niveau III	BREVET DE TECHNICIEN SUPERIEUR	346	383	10,7%
	AUTRES DIPLOMES DE NIVEAU III	85	84	-1,2%
	TOTAL	431	467	8,4%
Niveau IV	MENTION COMPLEMENTAIRE	13	16	23,1%
	BAC PROFESSIONNEL	278	354	27,3%
	BREVET PROFESSIONNEL	282	290	2,8%
	AUTRES DIPLOMES DE NIVEAU IV	44	46	4,5%
	TOTAL	617	706	14,4%
Niveau V	MENTION COMPLEMENTAIRE	96	102	6,3%
	CERTIFICAT D'APTITUDES PROFESSIONNELLES	1313	1271	-3,2%
	AUTRES DIPLOMES DE NIVEAU V	33	44	33,3%
	TOTAL	1442	1417	-1,7%
Niveau VI	DISPOSITIF D'INITIATION AUX METIERS EN ALTERNANCE	95	60	-36,8%
	TOTAL	95	60	-36,8%
TOTAL		3426	3530	3,0%

Effectifs Apprentissage - Première année de formation

		2016	2017	Evolution
Niveau II et I	MASTER PROFESSIONNEL	412	370	-10,2%
	AUTRES DIPLOMES DE NIVEAU I	66	106	60,6%
	DIPLOME GRADE ET VISE MASTER	280	254	-9,3%
	INGENIEURS RECONNUS (RCT..), NFI , ALTERNANCE	200	172	-14,0%
	LICENCE LMD	37	36	-2,7%
	LICENCE PROFESSIONNELLE	511	589	15,3%
	AUTRES DIPLOMES DE NIVEAU II	169	193	14,2%
	SOUS-TOTAL	1675	1720	2,7%
Niveau III	BREVET DE TECHNICIEN SUPERIEUR	998	1072	7,4%
	DIPLOME UNIVERSITAIRE DE TECHNOLOGIE	119	131	10,1%
	DIPLOME D'ETUDES UNIVERSITAIRES DE SCIENCES ET TECHNOLOGIE	2	6	200,0%
	AUTRES DIPLOMES DE NIVEAU III	144	185	28,5%
	SOUS-TOTAL	1263	1394	10,4%
Niveau IV	MENTION COMPLEMENTAIRE	41	62	51,2%
	BAC PROFESSIONNEL	478	453	-5,2%
	BREVET PROFESSIONNEL DE LA JEUNESSE, DE L'EDUCATION POPULAIRE ET DU SPORT	64	72	12,5%
	BREVET PROFESSIONNEL	880	934	6,1%
	AUTRES DIPLOMES DE NIVEAU IV	188	205	9,0%
	SOUS-TOTAL	1651	1726	4,5%
Niveau V	MENTION COMPLEMENTAIRE	426	433	1,6%
	CERTIFICAT D'APTITUDES PROFESSIONNELLES	3957	4021	1,6%
	AUTRES DIPLOMES DE NIVEAU V	90	132	46,7%
	SOUS-TOTAL	4473	4586	2,5%
Niveau VI	DISPOSITIF D'INITIATION AUX METIERS EN ALTERNANCE	215	167	-22,3%
	SOUS-TOTAL	215	167	-22,3%
TOTAL		9277	9593	3,4%

Effectifs Apprentissage

		2016	2017	Evolution
	DISPOSITIF D'INITIATION AUX METIERS EN ALTERNANCE	215	167	-22,3%
MATHS ET SCIENCES	PHYSIQUE-CHIMIE	1	-	
	MATHEMATIQUES	5	2	-60,0%
	PHYSIQUE	6	16	166,7%
	SCIENCES DE LA VIE	1	3	200,0%
SCIENCES HUMAINES ET DROIT	SPEC.PLURIDISC.SC-HUMAIN.& DROIT	2	-	
LETTRES ET ARTS	SPEC.LITT.& ARTIST.PLURIVALENTES	2	7	250,0%
	FRANCAIS, LITT.& CIVIL.FRANCAISE	21	6	-71,4%
	LANGU.VIVANTES, CIVILISAT.ETRANG.	20	12	-40,0%
SPECIALITES PLURI-TECHNO DE PRODUCTION	TECHNO.INDUSTRIELL.FONDAMENTALES	294	350	19,0%
	TECHNO DE COMDE DES TRANSF.INDUST	193	161	-16,6%
AGRICULT. PECHE FORET ET ESPACES VERTS	PROD.ANIMALES, ELEVAGE SPECIALIS.	30	30	0,0%
TRANSFORMATIONS	SPEC.PLURITECHNO DES TRANSFORMAT.	92	68	-26,1%
	AGRO-ALIMENTAIRE, ALIMENTATION	3154	3247	2,9%
	TRANSFO.CHIMIQUES ET APPARENTEES	114	146	28,1%
	METALLURGIE Y.C. SIDERURGIE, ...	40	76	90,0%
	PLASTURGIE, MATERIAUX COMPOSITES	48	36	-25,0%
	PAPIER, CARTON	7	5	-28,6%
	ENERGIE, GENIE CLIMATIQUE	364	370	1,6%
GENIE CIVIL CONSTRUCTION ET BOIS	SPEC.PLURITECHNO, GENIE CIVIL, ..	133	160	20,3%
	MINES & CARR., GENIE CIVIL, TOPO.	199	206	3,5%
	BATIMENT : CONSTRUCT.& COUVERTURE	631	596	-5,5%
	BATIMENT : FINITIONS	793	807	1,8%
	TRAVAIL DU BOIS ET DE L AMEUBLMT	732	758	3,6%
MATERIAUX SOUPLES	SPEC.PLURITECHNO MATERIAUX SOUPL.	4	6	50,0%
	HABILLEMENT Y. C. MODE, COUTURE	7	7	0,0%
	CUIRS ET PEAUX	19	21	10,5%
MECANIQUE ELECTRICITE ELECTRONIQUE	SPEC.PLURITECHNO MECAN.-ELECTRIC.	364	347	-4,7%
	MECANIQ GENE.& DE PRECIS., USINAG	215	229	6,5%
	MOTEURS ET MECANIQUE AUTO	938	1075	14,6%
	MECANIQUE AERONAUTIQ.& SPATIALE	216	214	-0,9%
	STRUCTURES METALLIQUES	608	629	3,5%
	ELECTRICITE, ELECTRONIQUE	653	703	7,7%
SPECIALITES PLURIVALENTES DES SERVICES	SPEC.PLURIVALENTES DES SERVICES	95	100	5,3%
ECHANGES ET GESTION	SPEC.PLURIVAL.ECHANGES & GESTION	217	257	18,4%
	TRANSPORT, MANUTENT., MAGASINAGE	363	404	11,3%
	COMMERCE, VENTE	2254	2267	0,6%
	FINANCES, BANQUE, ASSURANCES	426	512	20,2%
	COMPTABILITE, GESTION	195	238	22,1%
	RESS.HUMAINES, GESTION DU PERSONL	74	109	47,3%
COMMUNICATION ET INFORMATION	SPEC.PLURIVAL.DE LA COMMUNICATION	28	36	28,6%
	JOURNALISME ET COMMUNICATION	6	6	0,0%
	TECHNIQ.DE IMPRIMERIE ET EDITION	55	73	32,7%
	TECHNIQ.DE IMAGE, SON, SPECTACLE	27	24	-11,1%
	SECRETARIAT, BUREAUTIQUE	163	191	17,2%
	DOCUM., BIBLIOTH., ADMIN.DONNEES	14	17	21,4%
	INFORMATIQ, TRAITMT DE L INFORM.	328	302	-7,9%
SERVICES AUX PERSONNES	SPEC.PLURIV.SANITAIRES & SOCIALES	23	24	4,3%
	SANTE	404	424	5,0%
	TRAVAIL SOCIAL	160	195	21,9%
	ACCUEIL, HOTELLERIE, TOURISME	628	607	-3,3%
	ANIMA.CULT., SPORTIV.& DE LOISIRS	92	95	3,3%
	COIFFURE, ESTHETIQUE & AUTR.SOINS	1046	1094	4,6%
SERVICES A LA COLLECTIVITE	AMENGT TERRIT, DEVEL, URBANISME	-	1	
	NETTOYAGE, ASSAIN., PROTECT.ENVI.	250	256	2,4%
	SECURIT.DES BIENS & DES PERSONNES	33	32	-3,0%
	APPLIC.DROITS & STATUTS DES PERS.	52	50	-3,8%
TOTAL		17054	17774	4,2%



C

.

F

.

A

Dordogne

0240038L CFA METIERS TRADITIONNELS ET SANTE

Adresse : 109 rue DR ROUX

Ville : 24100 BERGERAC

Téléphone : 0553222121

Fax : 0553581714

Chef d'établissement : M. DIJOS

Courrier électronique : accueil@cfa-bergerac.fr

Secteur : Public

Total Effectif : 188

Formations

Eff.

DIMA	12
MC5 COIFFURE COUPE COULEUR	6
BAC PRO COMMERCE	18
BP ARTS DE LA CUISINE	9
BP ARTS DU SERVICE ET COMMERCIALISATION EN RESTAURATION	8
CAP CUISINE	37
CAP MAINTENANCE DES VEHICULES OPTION A VOITURES PARTICULIERES	23
CAP EMPLOYE DE COMMERCE MULTI-SPECIALITES	11
CAP EMPLOYE DE VENTE SPECIALISE OPTION A : PRODUITS ALIMENTAIRES	11
CAP EMPLOYE DE VENTE SPECIALISE OPTION B : PRODUITS D'EQUIPEMENT COURANT	8
CAP RESTAURANT	15
CAP COMMERCIALISATION ET SERVICES EN HOTEL-CAFE-RESTAURANT	10
CAP COIFFURE	20

0241197W CFA C I F A P M E

Adresse : 110 avenue PAUL DOUMER

Ville : 24100 BERGERAC

Téléphone : 05 53 23 60 00

Fax : 0553741225

Chef d'établissement : M. FEUILLERAT

Courrier électronique : bergerac@cifapme.net

Secteur : Privé

Total Effectif : 471

Formations

Eff.

TH3-T DESIGNER WEB (TP)	13
TH3-N DEVELOPPEUR(EUSE) INTEGRATEUR(TRICE) DE MEDIAS INTERACTIFS (ASSOC CAMPUS FONDERIE DE L'IMAGE)	7
TH2-X CHARGE(E) DE LA GESTION DES RESSOURCES HUMAINES (ISGP-FACLIP)	29
TH2-X CONSEILLER FINANCIER (SOFTEC)	19
TH2-X RESPONSABLE D'AFFAIRES EN IMMOBILIER (ECORIS, ICADEMIE EDITIONS, IFC)	52
TH2-X MANAGER DE DE BUSINESS UNIT (ESA3)	54
TH1-X MANAGER DE L'ORGANISATION DES RESSOURCES HUMAINES ET DES RELATIONS SOCIALES (ISGP-FACLIP)	30
LIC-PRO MANAGEMENT ET GESTION DES ORGANISATIONS (LP PAU)	7
BTS MANAGEMENT DES UNITES COMMERCIALES	58
BTS NEGOCIATION ET RELATION CLIENT	47
BTS ASSISTANT DE GESTION DE PME PMI A REFERENTIEL COMMUN EUROPEEN	98
BTS COMPTABILITE ET GESTION	19
BTS COMMUNICATION	36
BAC PRO GESTION-ADMINISTRATION	2

0241235M CFA CFA TLV

Adresse : RUE JEAN BRUN BP 771

Ville : 24101 BERGERAC CEDEX

Téléphone : 0553577480

Fax : 0553744115

Chef d'établissement : M. CHAUMONT

Courrier électronique : cfatlv-apalt@wanadoo.fr

Secteur : Privé

Total Effectif : 81

Formations

Eff.

TH5-T CONDUCTEUR LIVREUR SUR VEHICULE UTILITAIRE LEGER (TP)	17
TH2-X CONSEILLER FINANCIER (SOFTEC)	2
BTS PROFESSIONS IMMOBILIERES	30
CAP OPERATEUR/OPERATRICE LOGISTIQUE	32

0240061L CFA CHAMBRE DES METIERS DGNE

Adresse : Avenue HENRY DELUC

Ville : 24750 BOULAZAC ISLE MANOIRE

Téléphone : 0553024470

Fax : 0553034085

Chef d'établissement : M. MARCHAND

Courrier électronique : cfadesmetiers@cm24.fr

Secteur : Privé

Total Effectif : 739

Formations

Eff.

BTM EBENISTE (BTM APCMA)	7
BTM PATISSIER CONFISEUR GLACIER TRAITEUR (BTM APCMA)	8
BM COIFFEUR (BM APCMA)	16
BM BOUCHER-CHARCUTIER-TRAITEUR (BM APCMA)	1
DIMA	15
MC5 EMPLOYE TRAITEUR	4
MC5 PATISSERIE, GLACERIE, CHOCOLATERIE, CONFISERIE SPECIALISEES	14
MC5 PATISSERIE BOULANGERE (MC5)	15
MC5 REALISATION DE CIRCUITS OLEOHYDRAULIQUES ET PNEUMATIQUES	8
MC5 MAINTENANCE DES SYSTEMES EMBARQUES DE L'AUTOMOBILE	11
MC5 COIFFURE COUPE COULEUR	13
BAC PRO MAINTENANCE DES VEHICULES OPTION A VOITURES PARTICULIERES	22
BAC PRO ELECTROTECHNIQUE ENERGIE EQUIPEMENTS COMMUNICANTS	7
BAC PRO METIERS DE L'ELECTRICITE ET DE SES ENVIRONNEMENTS CONNECTES	6
BP BOULANGER	25
BP BOUCHER	24
BP INSTALLATIONS ET EQUIPEMENTS ELECTRIQUES	3
BP ELECTRICIEN(NE)	11
BP COIFFURE	45
CAP CHARCUTIER-TRAITEUR	15
CAP BOUCHER	66
CAP PATISSIER	58
CAP BOULANGER	79
CAP ARTS DU BOIS OPTION B : TOURNEUR	3
CAP ARTS DU BOIS OPTION C : MARQUETEUR	1
CAP EBENISTE	8
CAP EBENISTE	9
CAP MAINTENANCE DES VEHICULES OPTION A VOITURES PARTICULIERES	76
CAP MAINTENANCE DES VEHICULES OPTIONS C MOTOCYCLES	12
CAP MAINTENANCE DES MATERIELS OPTION A MATERIELS AGRICOLES	21
CAP MAINTENANCE DES MATERIELS OPTION C MATERIELS D'ESPACES VERTS	17
CAP PEINTURE EN CARROSSERIE	7
CAP REPARATION DES CARROSSERIES	32
CAP PREPARATION ET REALISATION D'OUVRAGES ELECTRIQUES	32
CAP COIFFURE	48

0241056T CFA ECOLE DE COMMERCE DE LA CCI DORDOGNE

Adresse : 12 avenue HENRY DELUC

Ville : 24750 BOULAZAC ISLE MANOIRE

Téléphone : 0553357272

Fax : 0553097348

Chef d'établissement : MME RANOUX

Courrier électronique : cfa@campus.dordogne.cci.fr

Secteur : Privé

Total Effectif : 383

Formations

Eff.

TH2-C RESPONSABLE DE LA DISTRIBUTION (CCI FRANCE - RESEAU NEGOVENTIS)	9
TH2-C RESPONSABLE ACHATS ET APPROVISIONNEMENTS (CCI DORDOGNE, ROCHEFORT STAINTONGE, PORTES DE DIMA)	26
BTS MANAGEMENT DES UNITES COMMERCIALES	42
BTS NEGOCIATION ET RELATION CLIENT	29
BAC PRO CUISINE	21
BAC PRO COMMERCE	35
BAC PRO VENTE (PROSPECTION - NEGOCIATION - SUIVI DE CLIENTELE)	6
BAC PRO ACCUEIL - RELATION CLIENTS ET USAGERS	2
BAC PRO COMMERCIALISATION ET SERVICES EN RESTAURATION	20
BP ARTS DE LA CUISINE	6
CAP CUISINE	87
CAP EMPLOYE DE COMMERCE MULTI-SPECIALITES	24
CAP EMPLOYE DE VENTE SPECIALISE OPTION A : PRODUITS ALIMENTAIRES	27
CAP EMPLOYE DE VENTE SPECIALISE OPTION B : PRODUITS D'EQUIPEMENT COURANT	16
CAP RESTAURANT	12
CAP SERVICES EN BRASSERIE-CAFE	12
CAP COMMERCIALISATION ET SERVICES EN HOTEL-CAFE-RESTAURANT	27

0240051A CFA B T P DE LA DORDOGNE - PERIGUEUX

Adresse : 1 rue DU 5EME REGIMENT DE CHAS

Ville : 24000 PERIGUEUX

Téléphone : 0553454000

Fax : 0553454019

Chef d'établissement : M. JEAN

Courrier électronique : cfabtp.perigueux@ccca-btp.fr

Secteur : Public

Total Effectif : 296

Formations

Eff.

TH5-T MACON DU BATI ANCIEN (TP)	4
MC5 MAINTENANCE EN EQUIPEMENT THERMIQUE INDIVIDUEL	3
BP MONTEUR EN INSTALLATIONS DU GENIE CLIMATIQUE ET SANITAIRE	7
BP MACON	12
BP COUVREUR	8
BP MENUISIER	11
CAP INSTALLATEUR THERMIQUE	19
CAP MACON	38
CAP COUVREUR	31
CAP INSTALLATEUR SANITAIRE	19
CAP CARRELEUR MOSAISTE	15
CAP PEINTRE-APPLICATEUR DE REVETEMENT	34
CAP PLATRIER-PLAQUISTE	24
CAP CHARPENTIER BOIS	12
CAP MENUISIER FABRICANT DE MENUISERIE, MOBILIER ET AGENCEMENT	16
CAP MENUISIER INSTALLATEUR	18
CAP SERRURIER METALLIER	10
CAP FERRONNIER D'ART	15

0241264U CFA LYCEES PUBLICS DES PERIGORDS

Adresse : 80 rue Victor Hugo BP 70009

Ville : 24001 PERIGUEUX CEDEX

Téléphone : 05 53 02 17 28

Fax :

Chef d'établissement : M. ROCHER

Courrier électronique : cfa-perigord@ac-bordeaux.fr

Secteur : Public

Total Effectif : 76

Formations

Eff.

BTMS EBENISTE (BTMS APCMA)	9
BTS CONCEPTION DES PROCESSUS DE REALISATION DE PRODUITS OPTION B PRODUCTION SERIELLE	8
BTS TECHNIQUES ET SERVICES EN MATERIELS AGRICOLES	11
BTS MOTEURS A COMBUSTION INTERNE	14
BTS MAINTENANCE DES VEHICULES OPTION A VOITURES PARTICULIERES	4
BTS ELECTROTECHNIQUE	5
BTS ASSISTANT DE MANAGER	6
BAC PRO MAINTENANCE DES EQUIPEMENTS INDUSTRIELS	1
BAC PRO TECHNICIEN D'USINAGE	3
BAC PRO TECHNICIEN EN CHAUDRONNERIE INDUSTRIELLE	10
BAC PRO SYSTEMES ELECTRONIQUES NUMERIQUES	1
BAC PRO SYSTEMES NUMERIQUES OPTION B AUDIOVISUELS, RESEAU ET EQUIPEMENT DOMESTIQUES	2
BAC PRO GESTION-ADMINISTRATION	2

A large, dark red, curved shape on the left side of the page, resembling a stylized letter 'C' or a decorative element. It has a small orange dot at its top left corner.

C

.

F

.

A

Gironde

0332551U CFA AFTRAL CFATL NOUVELLE AQUITAINE

Adresse : Allée DE GASCOGNE
Ville : 33370 ARTIGUES PRES BORDEAUX
Téléphone : 0557772477
Fax : 0557772460

Chef d'établissement : M. MAGGIONI
Courrier électronique : philippe.maggioni@aftral.com

Secteur : Privé

Total Effectif : 157

<i>Formations</i>	<i>Eff.</i>
TH3-T TECHNICIEN(NE) SUPERIEUR(E) DU TRANSPORT TERRESTRE DE MARCHANDISES (TP)	18
TH3-T TECHNICIEN SUPERIEUR EN METHODES ET EXPLOITATION LOGISTIQUE (TP)	51
TH2-C RESPONSABLE EN LOGISTIQUE (AFTRAL)	9
BAC PRO LOGISTIQUE	51
CAP CONDUCTEUR ROUTIER "MARCHANDISES"	28

0333130Y CFA DE LA MPS METIERS DE L'ENVIRONNEMENT

Adresse : 24 avenue DE VIRECOURT
Ville : 33370 ARTIGUES PRES BORDEAUX
Téléphone : 0556773308
Fax : 05 56 77 33 08

Chef d'établissement : M. CAMILLE
Courrier électronique : cfa@mpsformation.fr

Secteur : Privé

Total Effectif : 18

<i>Formations</i>	<i>Eff.</i>
BAC PRO GESTION DES POLLUTIONS ET PROTECTION DE L'ENVIRONNEMENT	9
CAP PROPRETE DE L'ENVIRONNEMENT URBAIN - COLLECTE ET RECYCLAGE	9

0333114F CFA FORMAPOSTE MIDI ATLANTIQUE

Adresse : 2 rue MARC SANGNIER
Ville : 33130 BEGLES
Téléphone : 0557570140
Fax : 0557570149

Chef d'établissement : M. PICAULT
Courrier électronique : formaposte.bordeaux@formaposte.net

Secteur : Privé

Total Effectif : 295

<i>Formations</i>	<i>Eff.</i>
TH3-T TECHNICIEN SUPERIEUR EN METHODES ET EXPLOITATION LOGISTIQUE (TP)	15
ING INGENIEUR DIPLOME DE L'ECOLE SUPERIEURE DES TECHNOLOGIES INDUSTRIELLES AVANCEES (ESTIA)	47
MASTER PRO DROIT ECONOMIE GESTION : MANAGEMENT ET ADMINISTRATION DES ENTREPRISES (MASTER BORDEAUX)	19
LIC-PRO METIERS DE LA GRH : FORMATION, COMPETENCES ET EMPLOI (LP BORDEAUX)	20
LIC-PRO METIERS DE L'INFORMATIQUE : CONCEPTION, DEVELOPPEMENT ET TEST DE LOGICIELS (LP BORDEAUX)	9
BTS BANQUE, CONSEILLER DE CLIENTELE (PARTICULIERS)	36
BAC PRO ACCUEIL - RELATION CLIENTS ET USAGERS	20
CAP OPERATEUR/OPERATRICE DE SERVICE-RELATION CLIENT ET LIVRAISON	129

0332197J CFA B.T.P. - GIRONDE - BLANQUEFORT

Adresse : 26 avenue DU PORT DU ROY BP 15

Ville : 33291 BLANQUEFORT CEDEX

Téléphone : 0556351228

Fax : 0556350407

Chef d'établissement : M. LABARDE

Courrier électronique : cfabtp.bordeaux-blanquefort@ccca-btp.fr

Secteur : Privé

Total Effectif : 997

Formations

Eff.

TH4-T CHEF D'EQUIPE AMENAGEMENT FINITIONS (TP)	7
TH4-T CHEF D'EQUIPE GROS OEUVRE (TP)	2
TH3-T CONDUCTEUR DE TRAVAUX DU BATIMENT ET DU GENIE CIVIL (TP)	8
TH5-T FACADIER-PEINTRE (TP)	3
MC5 ZINGUERIE	14
MC5 PLAQUISTE	9
BTS ENVELOPPE DES BATIMENTS : CONCEPTION ET REALISATION	7
DUT GENIE CIVIL - CONSTRUCTION DURABLE	41
BP MONTEUR EN INSTALLATIONS DU GENIE CLIMATIQUE ET SANITAIRE	55
BP MACON	20
BP CARRELAGE MOSAIQUE	11
BP PEINTRE APPLICATEUR DE REVETEMENTS	32
BP MENUISIER	16
BP CHARPENTIER BOIS	8
BP METALLIER	13
CAP INSTALLATEUR THERMIQUE	65
CAP CONSTRUCTEUR DE ROUTES	23
CAP CONSTRUCTEUR EN CANALISATIONS DES TRAVAUX PUBLICS	32
CAP MACON	137
CAP COUVREUR	53
CAP CONSTRUCTEUR EN BETON ARME DU BATIMENT	11
CAP INSTALLATEUR SANITAIRE	73
CAP CARRELEUR MOSAISTE	34
CAP PEINTRE-APPLICATEUR DE REVETEMENT	99
CAP MENUISIER ALUMINIUM-VERRE	30
CAP PLATRIER-PLAQUISTE	45
CAP CHARPENTIER BOIS	36
CAP CONSTRUCTEUR BOIS	9
CAP MENUISIER FABRICANT DE MENUISERIE, MOBILIER ET AGENCEMENT	39
CAP MENUISIER INSTALLATEUR	42
CAP SERRURIER METALLIER	23

0331707B CFA DES METIERS DE L'ARTISANAT

Adresse : 25 TER RUE CARDINAL RICHAUD

Ville : 33300 BORDEAUX

Téléphone : 0557592525

Fax : 05 56 49 50 70

Chef d'établissement : MME GOUDENEGE

Courrier électronique : cfa@cm-bordeaux.fr

Secteur : Privé

Total Effectif : 1599

Formations

Eff.

TH4-X CONSEILLER TECHNIQUE CYCLES (ANFA)	10
BTM PATISSIER CONFISEUR GLACIER TRAITEUR (BTM APCMA)	28
DIMA	26
MC5 EMPLOYE TRAITEUR	11
MC5 PATISSERIE, GLACERIE, CHOCOLATERIE, CONFISERIE SPECIALISEES	31
MC5 MAINTENANCE DES SYSTEMES EMBARQUES DE L'AUTOMOBILE	13
MC5 COIFFURE COUPE COULEUR	21
BTS MAINTENANCE DES VEHICULES OPTION A VOITURES PARTICULIERES	38
BAC PRO MAINTENANCE DES VEHICULES OPTION A VOITURES PARTICULIERES	62
BP BOULANGER	30
BP BOUCHER	29
BP ESTHETIQUE COSMETIQUE PARFUMERIE	91
BP COIFFURE	159
CAP CHARCUTIER-TRAITEUR	31
CAP BOUCHER	124
CAP PATISSIER	184
CAP BOULANGER	182
CAP MAINTENANCE DES VEHICULES OPTION A VOITURES PARTICULIERES	155
CAP MAINTENANCE DES VEHICULES OPTIONS C MOTOCYCLES	28
CAP PEINTURE EN CARROSSERIE	43
CAP REPARATION DES CARROSSERIES	97
CAP COIFFURE	165
CAP ESTHETIQUE COSMETIQUE PARFUMERIE	41

0331715K CFA LYCEE GUSTAVE EIFFEL

Adresse : 30 rue FERBOS

Ville : 33074 BORDEAUX CEDEX

Téléphone : 0556917342

Fax :

Chef d'établissement : M. BRIAND

Courrier électronique : cfa.eiffel@ac-bordeaux.fr

Secteur : Public

Total Effectif : 528

Formations

Eff.

BTM PHOTOGRAPHE (BTM APCMA)	9
MC4 AGENT TRANSPORT EXPLOITATION FERROVIAIRE (MC NIVEAU IV)	9
MC4 ACCUEIL-RECEPTION (MC NIVEAU IV)	9
DCG COMPTABILITE ET GESTION (DIPLÔME DE) (DCG)	34
BTS ELECTROTECHNIQUE	87
BTS TRANSPORT ET PRESTATION LOGISTIQUES	21
BTS PROFESSIONS IMMOBILIERES	31
BTS ASSISTANT DE GESTION DE PME PMI A REFERENTIEL COMMUN EUROPEEN	2
BTS COMPTABILITE ET GESTION	2
BTS ASSISTANT DE MANAGER	13
BTS SERVICES INFORMATIQUES AUX ORGANISATIONS OPTION A SOLUTIONS D'INFRASTRUCTURE, SYSTEMES ET RESEAUX	23
BTS SERVICES INFORMATIQUES AUX ORGANISATIONS OPTION B SOLUTIONS LOGICIELLES ET APPLICATIONS METIERS	17
BTS OPTICIEN LUNETIER	14
BAC PRO PILOTE DE LIGNE DE PRODUCTION	1
BAC PRO ELECTROTECHNIQUE ENERGIE EQUIPEMENTS COMMUNICANTS	36
BAC PRO METIERS DE L'ELECTRICITE ET DE SES ENVIRONNEMENTS CONNECTES	38
BAC PRO GESTION-ADMINISTRATION	67
BAC PRO OPTIQUE LUNETTERIE	3
BP INSTALLATIONS ET EQUIPEMENTS ELECTRIQUES	19
BP GOUVERNANTE	8
BP SOMMELIER	12
CAP PREPARATION ET REALISATION D'OUVRAGES ELECTRIQUES	73

0332813D CFA INSTITUT CONSULAIRE DE FORMATION EN ALT

Adresse : 10 rue René Cassin

Ville : 33049 BORDEAUX CEDEX

Téléphone : 0556795232

Fax : 0556795268

Chef d'établissement : M. ARBINA

Courrier électronique : accueil@formation-lac.com

Secteur : Privé

Total Effectif : 1260

Formations

Eff.

TH1-C MANAGER DE SYSTEME QUALITE SECURITE ENVIRONNEMENT QSE (KEDGE BUSINESS SCHOOL)	30
MCS SOMMELLERIE	8
MASTER GR PROGRAMME GRANDE ECOLE - PGE KEDGE BUSINESS SCHOOL	180
BTS MANAGEMENT DES UNITES COMMERCIALES	127
BTS NEGOCIATION ET RELATION CLIENT	62
BTS ASSURANCE	10
BTS ASSURANCE	11
BTS ASSISTANT DE MANAGER	95
BAC PRO COMMERCE	94
BAC PRO ACCUEIL - RELATION CLIENTS ET USAGERS	17
BP ARTS DE LA CUISINE	67
BP ARTS DU SERVICE ET COMMERCIALISATION EN RESTAURATION	18
CAP CUISINE	211
CAP EMPLOYE DE COMMERCE MULTI-SPECIALITES	57
CAP EMPLOYE DE VENTE SPECIALISE OPTION A : PRODUITS ALIMENTAIRES	121
CAP EMPLOYE DE VENTE SPECIALISE OPTION B : PRODUITS D'EQUIPEMENT COURANT	51
CAP RESTAURANT	53
CAP COMMERCIALISATION ET SERVICES EN HOTEL-CAFE-RESTAURANT	48

0332882D CFA COMPAGNONS DU DEVOIR

Adresse : 76 rue LAROCHE

Ville : 33001 BORDEAUX CEDEX

Téléphone : 0556526919

Fax : 0556486770

Chef d'établissement : M. TRISTANT

Courrier électronique : compagnonsbordeaux@compagnons-du-devoir.com

Secteur : Privé

Total Effectif : 439

Formations

Eff.

BTS ELECTROTECHNIQUE	7
BAC PRO ELECTROTECHNIQUE ENERGIE EQUIPEMENTS COMMUNICANTS	28
BAC PRO METIERS DE L'ELECTRICITE ET DE SES ENVIRONNEMENTS CONNECTES	57
CAP PATISSIER	69
CAP BOULANGER	72
CAP INSTALLATEUR THERMIQUE	31
CAP MACON	20
CAP COUVREUR	24
CAP PEINTRE-APPLICATEUR DE REVETEMENT	20
CAP CHARPENTIER BOIS	66
CAP MENUISIER FABRICANT DE MENUISERIE, MOBILIER ET AGENCEMENT	26
CAP SERRURIER METALLIER	19

0333034U CFA BANQUE FINANCE

Adresse : 10 quai DE PALUDATE HALLE B

Ville : 33000 BORDEAUX

Téléphone : 0557874660

Fax : 0557874666

Chef d'établissement : M. ADAM

Courrier électronique : bordeaux@banque-apprentissage.com

Secteur : Privé

Total Effectif : 169

Formations

Eff.

TH2-X RESPONSABLE DU DEVELOPPEMENT DE L'UNITE COMMERCIALE (IPAC)	11
MASTER PRO DROIT,ECONOMIE, GESTION : MONNAIE, BANQUE, FINANCE (MASTER BORDEAUX)	62
LIC-PRO ASSURANCE, BANQUE, FINANCE : CHARGE DE CLIENTELE (LP BORDEAUX)	73
BTS BANQUE, CONSEILLER DE CLIENTELE (PARTICULIERS)	23

0333157C CFA MICHEL MONTAIGNE BORDX III

Adresse : 1 rue JACQUES ELLUL

Ville : 33080 BORDEAUX CEDEX

Téléphone : 0557122011

Fax : 0557122082

Chef d'établissement : MME DINCLAUX

Courrier électronique : direction-cfa@u-bordeaux-montaigne.fr

Secteur : Public

Total Effectif : 84

Formations

Eff.

MASTER PRO SCIENCES HUMAINES ET SOCIALES : DIRECTION DE PROJETS OU ETABLISSEMENTS CULTURELS (MASTER MASTER PRO DESIGN (MASTER BORDEAUX 3)	7
MASTER PRO ARTS, LETTRES, LANGUES : MANAGEMENT ET COMMERCE INTERNATIONAL (MASTER BORDEAUX 3)	8
MASTER PRO SCIENCES HUMAINES ET SOCIALES : JOURNALISME (BORDEAUX 3)	14
LIC LMD ARTS, LETTRES, LANGUES : LETTRES (LIC LMD BORDEAUX 3)	6
LIC LMD ARTS, LETTRES, LANGUES : LANGUES, LITTERATURES ET CIVILISATIONS ETRANGERES ET REGIONALES (LIC LMD LIC-PRO METIERS DU LIVRE : EDITION ET COMMERCE DU LIVRE (LP BORDEAUX 3)	2
LIC-PRO METIERS DU LIVRE : DOCUMENTATION ET BIBLIOTHEQUES (LP BORDEAUX 3)	2
LIC-PRO DEVELOPPEMENT DE PROJETS DE TERRITOIRES (LP BORDEAUX 3)	27
	17
	1

0333199Y CFA ASPECT AQUITAINE

Adresse : 54 boulevard GODARD

Ville : 33300 BORDEAUX

Téléphone : 05 56 15 83 40

Fax : 0556699536

Chef d'établissement : M. HUARD

Courrier électronique : administration@aspect-aquitaine.fr

Secteur : Privé

Total Effectif : 188

Formations

Eff.

MC5 AIDE A DOMICILE	22
BTS FLUIDES-ENERGIES-DOMOTIQUE OPTION C DOMOTIQUE ET BATIMENTS COMMUNICANTS	11
BTS BATIMENT	26
BTS MAINTENANCE DES SYSTEMES OPTION B SYSTEMES ENERGETIQUES ET FLUIDIQUES	12
BTS METIERS DE L'AUDIOVISUEL OPTION GESTION DE LA PRODUCTION	1
BTS METIERS DE L'AUDIOVISUEL OPTION METIERS DU SON	5
BTS METIERS DE L'AUDIOVISUEL OPTION TECHNIQUES D'INGENIERIE ET EXPLOITATION DES EQUIPEMENTS	6
BTS METIERS DE L'AUDIOVISUEL OPTION METIERS DU MONTAGE ET DE LA POSTPRODUCTION	3
BAC PRO TECHNICIEN DE MAINTENANCE DES SYSTEMES ENERGETIQUES ET CLIMATIQUES	13
BAC PRO MAINTENANCE DES EQUIPEMENTS INDUSTRIELS	6
BP ESTHETIQUE COSMETIQUE PARFUMERIE	20
CAP AGENT POLYVALENT DE RESTAURATION	36
CAP ACCOMPAGNANT EDUCATIF PETITE ENFANCE	1
CAP ASSISTANT(E) TECHNIQUE EN MILIEUX FAMILIAL ET COLLECTIF	13
CAP ESTHETIQUE COSMETIQUE PARFUMERIE	11
DIV-5 ACCOMPAGNANT EDUCATIF ET SOCIAL SPECIALITE ACCOMPAGNEMENT DE LA VIE EN STRUCTURE COLLECTIVE	2

0333200Z CFA GPFHP

Adresse : 5 TERRASSE FRONT DU MEDOC

Ville : 33000 BORDEAUX

Téléphone : 0556244899

Fax : 0556966607

Chef d'établissement : MME DE VINCELLES

Courrier électronique : cfa-fhpa@numericable.fr

Secteur : Privé

Total Effectif : 38

Formations

Eff.

TH4-X SECRETAIRE MEDICAL(E) (SOSIM)	11
DIV-2 INFIRMIER OU INFIRMIERE (DIPLOME D'ETAT)	23
DIV-5 AIDE-SOIGNANT (DIPLÔME D'ETAT)	3
DIV-5 AUXILIAIRE DE PUERICULTURE (DIPLOME D'ETAT)	1

0333204D CFA UNIVERSITE BORDEAUX SEGALEN

Adresse : 146 RUE LEO SAIGNAT

Ville : 33076 BORDEAUX CEDEX

Téléphone : 0557579542

Fax : 05 57 57 10 61

Chef d'établissement : M. HONORE

Courrier électronique : s.cassiau@leem-apprentissage.org

Secteur : Privé

Total Effectif : 133

Formations

Eff.

DEUST PRODUCTION, CONTROLE ET QUALITE DES PRODUITS DE SANTE (DEUST BORDEAUX)	11
MASTER PRO SCIENCES, TECHNOLOGIES, SANTE : SCIENCES DU MEDICAMENT (MASTER BORDEAUX)	95
LIC-PRO INDUSTRIES PHARMACEUTIQUES, COSMETOLOGIQUES ET DE SANTE : GESTION, PRODUCTION ET VALORISATION (LP LIC-PRO METIERS DE LA QUALITE (LP BORDEAUX)	12
	15

0333288V CFA A.F.P.A AQUITAINE

Adresse : 22 rue Alfred de Vigny

Ville : 33200 BORDEAUX

Téléphone : 05 56 17 14 18

Fax :

Chef d'établissement :

Courrier électronique : fabienne.roger@afpa.fr

Secteur : Public

Total Effectif : 45

Formations

Eff.

TH5-T EMPLOYE(E) ADMINISTRATIF ET D'ACCUEIL (TP)	2
TH5-T INSTALLATEUR DE RESEAUX CABLES DE COMMUNICATION (TP)	2
TH4-T SECRETAIRE COMPTABLE (TP)	3
TH4-T SECRETAIRE ASSISTANT(E) (TP)	20
TH4-T COMPTABLE ASSISTANT(E) (TP)	2
TH3-T ASSISTANTE(T) COMMERCIAL(E) (TP)	12
TH3-T GESTIONNAIRE DE PAIE (TP)	1
TH3-T TECHNICIEN SUPERIEUR DU BATIMENT EN ECONOMIE DE LA CONSTRUCTION (TP)	3

0332814E CFA DE L'INDUSTRIE AQUITAINE

Adresse : 40 rue MARYSE BASTIE BP 75

Ville : 33523 BRUGES CEDEX

Téléphone : 0556574450

Fax : 0556574570

Chef d'établissement : M. ADAM

Courrier électronique : cfai@cfai-aquitaine.org

Secteur : Privé

Total Effectif : 873

Formations

Eff.

ING INGENIEUR DIPLOME DE L'ECOLE NATIONALE SUPERIEURE D'ARTS ET METIERS, SPECIALITE MECANIQUE	115
ING INGENIEUR DIPLOME DE L'ECOLE NATIONALE SUPERIEURE DE CHIMIE, DE BIOLOGIE ET DE PHYSIQUE DE L'INSTITUT	51
ING INGENIEUR DIPLOME DE L'ENS D'ELECTRONIQUE, INFORMATIQUE, TELECOMMUNICATIONS, MATHEMATIQUE ET	39
ING INGENIEUR DIPLOME DE L'ENS D'ELECTRONIQUE, INFORMATIQUE, TELECOMMUNICATIONS, MATHEMATIQUE ET	49
MC4 AERONAUTIQUE OPTION AVIONS A MOTEURS A TURBINES (MC NIVEAU IV)	15
MC4 AERONAUTIQUE OPTION AVIONIQUE (MC NIVEAU IV)	3
MC4 TECHNICIEN(NE) EN SOUDAGE (MC NIVEAU IV)	8
ING INGENIEUR DIPLOME DE L'ECOLE NATIONALE SUPERIEURE DE CHIMIE, DE BIOLOGIE ET DE PHYSIQUE DE L'INSTITUT	30
BTS CONCEPTION ET REALISATION DES SYSTEMES AUTOMATIQUES	5
BTS SYSTEMES NUMERIQUES OPTION A : INFORMATIQUE ET RESEAUX	9
BTS CONTROLE INDUSTRIEL ET REGULATION AUTOMATIQUE	17
BTS MAINTENANCE DES SYSTEMES OPTION A SYSTEMES DE PRODUCTION	71
BTS MAINTENANCE DES SYSTEMES OPTION B SYSTEMES ENERGETIQUES ET FLUIDIQUES	9
BTS AERONAUTIQUE	27
BTS CONCEPTION ET REALISATION EN CHAUDRONNERIE INDUSTRIELLE	32
BTS SYSTEMES NUMERIQUES OPTION B : ELECTRONIQUE ET COMMUNICATIONS	18
BTS ENVIRONNEMENT NUCLEAIRE	8
DUT GENIE MECANIQUE ET PRODUCTIQUE GMP	38
DUT HYGIENE SECURITE ENVIRONNEMENT	32
BAC PRO PILOTE DE LIGNE DE PRODUCTION	16
BAC PRO PLASTIQUES ET COMPOSITES	6
BAC PRO MAINTENANCE DES EQUIPEMENTS INDUSTRIELS	80
BAC PRO TECHNICIEN D'USINAGE	15
BAC PRO AERONAUTIQUE OPTION SYSTEMES	58
BAC PRO AERONAUTIQUE OPTION STRUCTURE	14
BAC PRO TECHNICIEN EN CHAUDRONNERIE INDUSTRIELLE	95
CAP REALISATION EN CHAUDRONNERIE INDUSTRIELLE	7
CAP REALISATIONS INDUSTRIELLES EN CHAUDRONNERIE OU SOUDAGE OPTION A CHAUDRONNERIE	6

0332279Y CFA LE VIGEAN

Adresse : 2 rue DU COLLEGE TECHNIQUE

Ville : 33327 EYSINES CEDEX

Téléphone : 0556161205

Fax : 05 56 16 13 00

Chef d'établissement : MME MANDEIX

Courrier électronique : contact@cfa-levigean.fr

Secteur : Public

Total Effectif : 233

Formations

Eff.

DIMA	10
MC5 JOAILLERIE	1
MC4 ACCUEIL DANS LES TRANSPORTS (MC NIVEAU IV)	2
BTS TECHNICO-COMMERCIAL	12
BTS METIERS DU GEOMETRE-TOPOGRAPHE ET DE LA MODELISATION NUMERIQUE	17
BTS ETUDES DE REALISATION D'UN PROJET DE COMMUNICATION, OPTION A : ETUDES DE REALISATION DE	7
BTS ETUDES DE REALISATION D'UN PROJET DE COMMUNICATION, OPTION B : ETUDES DE REALISATION DE	9
BAC PRO TECHNICIEN GEOMETRE-TOPOGRAPHE	2
BAC PRO MAINTENANCE DES VEHICULES OPTION B VEHICULES DE TRANSPORT ROUTIER	43
BAC PRO SYSTEMES ELECTRONIQUES NUMERIQUES	7
BAC PRO SYSTEMES NUMERIQUES OPTION C RESEAUX INFORMATIQUES ET SYSTEMES COMMUNICANTS	8
BAC PRO REALISATION DE PRODUITS IMPRIMES ET PLURIMEDIA OPTION A PRODUCTIONS GRAPHIQUES	12
BAC PRO REALISATION DE PRODUITS IMPRIMES ET PLURIMEDIA OPTION B PRODUCTIONS IMPRIMEES	5
BAC PRO PROTHESE DENTAIRE	17
BP FLEURISTE	24
CAP ART ET TECHNIQUES DE LA BIJOUTERIE-JOAILLERIE OPTION BIJOUTERIE-JOAILLERIE	6
CAP MAROQUINERIE	6
CAP SELLERIE GENERALE	9
CAP CORDONNERIE MULTISERVICE	6
CAP MAINTENANCE DES VEHICULES OPTION B VEHICULES DE TRANSPORT ROUTIER	14
CAP MAINTENANCE DES MATERIELS OPTION B MATERIELS DE CONSTRUCTION ET DE MANUTENTION	16

0333235M CFA DES METIERS DE LA MER

Adresse : 29 port DE LA BARBOTIERE BP 81

Ville : 33470 Gujan MESTRAS

Téléphone : 0556223950

Fax : 0556661801

Chef d'établissement : MME DEGUILLAUME

Courrier électronique : ce.0332870r@ac-bordeaux.fr

Secteur : Public

Total Effectif : 18

Formations

Eff.

BTS TECHNICO-COMMERCIAL	7
BAC PRO CULTURES MARINES	6
BP CHARPENTIER DE MARINE	5

0331708C CFA DISTRICT SUD BASSIN**Adresse :** 1 boulevard DES MIQUELOTS**Ville :** 33260 LA TESTE DE BUCH**Téléphone :** 0557527290**Fax :** 0557527296**Chef d'établissement :** M. COUDERT**Courrier électronique :** orientation@bassinformation-cobas.fr**Secteur :** Public**Total Effectif : 299****Formations****Eff.**

MC5 COIFFURE COUPE COULEUR	7
BTS MANAGEMENT DES UNITES COMMERCIALES	3
BTS NEGOCIATION ET RELATION CLIENT	2
BTS ASSISTANT DE GESTION DE PME PMI A REFERENTIEL COMMUN EUROPEEN	20
BAC PRO MAINTENANCE NAUTIQUE	12
BAC PRO MAINTENANCE DES VEHICULES OPTION A VOITURES PARTICULIERES	11
BAC PRO COMMERCE	33
BAC PRO POISSONNIER-ECAILLER-TRAITEUR	8
CAP CUISINE	24
CAP REPARATION ENTRETIEN DES EMBARCATIONS DE PLAISANCE	17
CAP MAINTENANCE DES VEHICULES OPTION A VOITURES PARTICULIERES	31
CAP EMPLOYE DE COMMERCE MULTI-SPECIALITES	5
CAP EMPLOYE DE VENTE SPECIALISE OPTION A : PRODUITS ALIMENTAIRES	21
CAP EMPLOYE DE VENTE SPECIALISE OPTION B : PRODUITS D'EQUIPEMENT COURANT	33
CAP POISSONNIER ECAILLER	15
CAP RESTAURANT	14
CAP COMMERCIALISATION ET SERVICES EN HOTEL-CAFE-RESTAURANT	15
CAP COIFFURE	28

0331712G CFA PHARMACIE D'AQUITAINE**Adresse :** 3 RUE LOUIS BEYDTS**Ville :** 33310 LORMONT**Téléphone :** 0556916872**Fax :** 0556910798**Chef d'établissement :** MME CALES**Courrier électronique :** hygieformations@hygieformations.fr**Secteur :** Privé**Total Effectif : 401****Formations****Eff.**

DIV-3 PREPARATEUR EN PHARMACIE HOSPITALIERE (DIPLOME D'ETAT)	10
BP PREPARATEUR EN PHARMACIE	336
CAP PETITE ENFANCE	42
CAP ACCOMPAGNANT EDUCATIF PETITE ENFANCE	13

0333335W CFA DUCRETET AQUITAINE

Adresse : 1 rue JEAN LURCAT BP 30

Ville : 33305 LORMONT CEDEX

Téléphone : 05 56 06 30 64

Fax :

Chef d'établissement :

Courrier électronique : of@ducretet.net

Secteur : Public

Total Effectif : 62

Formations

Eff.

TH5-T INSTALLATEUR DE RESEAUX CABLES DE COMMUNICATION (TP)	16
TH4-X TECHNICIEN(NE) SERVICES DE LA MAISON CONNECTEE (RESEAU DUCRETET)	8
TH4-X TECHNICIEN(NE) SERVICES DE L'ELECTRODOMESTIQUE CONNECTE (RESEAU DUCRETET)	15
TH4-X VENDEUR DE L'ELECTRODOMESTIQUE ET DU MULTIMEDIA (RESEAU DUCRETE)	23

0333319D CFA DU NUMERIQUE

Adresse : 4 avenue NEIL AMSTRONG

Ville : 33700 MERIGNAC

Téléphone : 08 00 60 06 33

Fax :

Chef d'établissement : MME DEBERGE

Courrier électronique : contact@cfadunumerique.fr

Secteur : Privé

Total Effectif : 90

Formations

Eff.

TH1-X CHEF DE PROJET MULTIMEDIA (ESTE1)	14
TH1-X EXPERT(E) INFORMATIQUE ET SYSTEMES D'INFORMATION (INGESUP)	76

0333000G CFA PROPLETE DE L'INHNI

Adresse : 15 allée ALICE HELIODORE GALIE

Ville : 33600 PESSAC

Téléphone : 0557266969

Fax : 0557266979

Chef d'établissement : MME CADOL

Courrier électronique : cfa.sud-ouest@inhni.com

Secteur : Privé

Total Effectif : 239

Formations

Eff.

BTS METIERS DES SERVICES A L'ENVIRONNEMENT	58
BAC PRO HYGIENE, PROPLETE, STERILISATION	70
CAP AGENT DE PROPLETE ET D'HYGIENE	111

0333131Z CFA MULTIMETIERS G.MAZAUBERT

Adresse : 3 voie LE GRAND VERGER

Ville : 33860 REIGNAC

Téléphone : 0557426622

Fax : 0557426629

Chef d'établissement : M. CAVALEIRO

Courrier électronique : cfm@cc-estuaire.fr

Secteur : Privé

Total Effectif : 84

Formations

Eff.

BTS MANAGEMENT DES UNITES COMMERCIALES	23
BAC PRO COMMERCE	37
CAP EMPLOYE DE COMMERCE MULTI-SPECIALITES	16
CAP EMPLOYE DE VENTE SPECIALISE OPTION A : PRODUITS ALIMENTAIRES	8

0333123R CFA IFRIA NOUVELLE AQUITAINE

Adresse : 37 avenue DU DR ALBERT SCHWEIT

Ville : 33403 TALENCE CEDEX

Téléphone : 05 56 38 38 08

Fax :

Chef d'établissement : M. CHEREL

Courrier électronique : contact@ifria-aquitaine.fr

Secteur : Privé

Total Effectif : 176

Formations

Eff.

TH2-C RESPONSABLE LOGISTIQUE (CCI FRANCE RESEAU RLOG)	21
ING INGENIEUR DIPLOME DE L'ECOLE NATIONALE SUPERIEURE DE CHIMIE DE BIOLOGIE ET DE PHYSIQUE DE L'INSTITUT LIC LMD DROIT, ECONOMIE, GESTION : GESTION (LIC LMD MONTPELLIER)	61
BTSA SCIENCES ET TECHNOLOGIES DES ALIMENTS SPE ALIMENTS ET PROCESSUS TECHNOLOGIQUES (BTSA)	18
BTSA SCIENCES ET TECHNOLOGIES DES ALIMENTS SPE VIANDES ET PRODUITS DE LA PECHE (BTSA)	20
BAC PRO PILOTE DE LIGNE DE PRODUCTION	28
BAC PRO BIO-INDUSTRIES DE TRANSFORMATION	25
	3

0333135D CFA SANA SPORT ANIMATION NOUVELLE AQUITAINE

Adresse : 2 avenue DE L'UNIVERSITE

Ville : 33400 TALENCE

Téléphone : 0556802550

Fax :

Chef d'établissement : MME LABASTIE

Courrier électronique : formation@cfasat.fr

Secteur : Public

Total Effectif : 134

Formations

Eff.

TH4-T ACCOMPAGNATEUR (TRICE) DE TOURISME (TP)	20
BTS TOURISME	19
BP JEPS SPECIALITE ACTIVITES NAUTIQUES (BP JEPS)	10
BP JEPS SPECIALITE LOISIRS TOUS PUBLICS (BP JEPS)	10
BP JEPS SPECIALITE ACTIVITES SPORTS COLLECTIFS (BP JEPS)	56
BP JEPS SPECIALITE EDUCATEUR SPORTIF (BP JEPS)	19

0333400S CFA UNIVERSITE DE BORDEAUX

Adresse : Cours de la Libération

Ville : 33405 TALENCE CEDEX

Téléphone : 05 40 00 36 36

Fax :

Chef d'établissement :

Courrier électronique :

Secteur : Public

Total Effectif : 757

Formations

Eff.

LIC-PRO GESTION DES ACHATS ET DES APPROVISIONNEMENTS (LP BORDEAUX)	17
MASTER PRO DROIT, ECONOMIE, GESTION : MANAGEMENT (MASTER BORDEAUX)	9
LIC-PRO METIERS DE L'INFORMATIQUE : ADMINISTRATION ET SECURITE DES SYSTEMES ET DES RESEAUX (LP BORDEAUX)	2
DOCTORAT DE DOCTEUR EN PHARMACIE	9
MASTER PRO SCIENCES, TECHNOLOGIES, SANTE : PHYSIQUE FONDAMENTALE ET APPLICATIONS (MASTER BORDEAUX)	8
MASTER PRO SCIENCES, TECHNOLOGIES, SANTE : INGENIERIE DES SYSTEMES COMPLEXES (MASTER BORDEAUX)	26
MASTER PRO SCIENCES, TECHNOLOGIES, SANTE : BIOLOGIE, AGROSCIENCES (MASTER BORDEAUX)	32
MASTER PRO SCIENCES, TECHNOLOGIES, SANTE : MECANIQUE (MASTER BORDEAUX)	61
MASTER PRO SCIENCES, TECHNOLOGIES, SANTE : MAINTENANCE AERONAUTIQUE (MASTER BORDEAUX)	81
MASTER PRO DROIT ECONOMIE GESTION : MANAGEMENT ET ADMINISTRATION DES ENTREPRISES (MASTER BORDEAUX)	24
MASTER PRO DROIT ECONOMIE GESTION : GESTION DES RESSOURCES HUMAINES (MASTER BORDEAUX)	15
MASTER PRO SCIENCES TECHNOLOGIES SANTE : METHODES INFORMATIQUES APPLIQUEES A LA GESTION DES	65
MASTER PRO SCIENCES, TECHNOLOGIES, SANTE : SANTE PUBLIQUE (MASTER BORDEAUX)	3
DSCG COMPTABILITE ET GESTION (DIPLÔME SUPERIEUR DE) (DSCG)	16
LIC LMD SCIENCES, TECHNOLOGIES, SANTE : MATHEMATIQUES (LIC LMD BORDEAUX)	1
LIC LMD SCIENCES, TECHNOLOGIES, SANTE : SCIENCES POUR L'INGENIEUR (LIC LMD BORDEAUX)	8
LIC LMD SCIENCES, TECHNOLOGIES, SANTE : SCIENCES DE LA VIE (LIC LMD BORDEAUX)	3
LIC-PRO INDUSTRIES AGROALIMENTAIRES : GESTION, PRODUCTION ET VALORISATION (LP BORDEAUX)	1
LIC-PRO CHIME ANALYTIQUE, CONTROLE, QUALITE, ENVIRONNEMENT (LP BORDEAUX)	3
LIC-PRO METIERS DE LA QUALITE (LP BORDEAUX)	10
LIC-PRO METIERS DE L'INDUSTRIE : INDUSTRIE AERONAUTIQUE (LP BORDEAUX)	16
LIC-PRO MAINTENANCE ET TECHNOLOGIE : SYSTEMES PLURITECHNIQUES (LP BORDEAUX)	5
LIC-PRO METIERS DU COMMERCE INTERNATIONAL (LP BORDEAUX)	18
LIC-PRO MANAGEMENT ET GESTION DES ORGANISATIONS (LP BORDEAUX)	13
LIC-PRO MANAGEMENT DES TRANSPORTS ET DE LA DISTRIBUTION (LP BORDEAUX)	20
LIC-PRO MANAGEMENT DES PROCESSUS LOGISTIQUES (LP BORDEAUX)	14
LIC-PRO E-COMMERCE ET MARKETING NUMERIQUE (LP BORDEAUX)	23
LIC-PRO COMMERCE ET DISTRIBUTION (LP BORDEAUX)	20
LIC-PRO METIERS DE L'IMMOBILIER : GESTION ET DEVELOPPEMENT DE PATRIMOINE IMMOBILIER (LP BORDEAUX)	14
LIC-PRO METIERS DE L'IMMOBILIER : TRANSACTION ET COMMERCIALISATION DE BIENS IMMOBILIERS (LP BORDEAUX)	26
LIC-PRO METIERS DE LA GESTION ET DE LA COMPTABILITE : COMPTABILITE ET PAIE (LP BORDEAUX)	14
LIC-PRO METIERS DE LA GRH : FORMATION, COMPETENCES ET EMPLOI (LP BORDEAUX)	14
LIC-PRO COMMERCIALISATION DE PRODUITS ET SERVICES (LP BORDEAUX)	10
LIC-PRO METIERS DE LA SANTE : NUTRITION, ALIMENTATION (LP BORDEAUX)	2
LIC-PRO METIERS DE LA FORME (LP BORDEAUX)	6
DUT GESTION DES ENTREPRISES ET DES ADMINISTRATIONS GEA OPTION GESTION COMPTABLE ET FINANCIERE	16
DUT GESTION LOGISTIQUE ET TRANSPORT	23
DUT TECHNIQUES DE COMMERCIALISATION	59
DUT CARRIERES JURIDIQUES	50



C

.

F

.

A

Landes

0400781G CFA DES METIERS DE L'HOTELLERIE - LYCEE DE BO

Adresse : 23 avenue DU SABLAR BP 352

Ville : 40107 DAX CEDEX

Téléphone : 0558587080

Fax : 0558587081

Chef d'établissement : M. RETALI

Courrier électronique : cfa.hotellerie.dax@wanadoo.fr

Secteur : Public

Total Effectif : 184

Formations

Eff.

BP ARTS DE LA CUISINE	24
BP ARTS DU SERVICE ET COMMERCIALISATION EN RESTAURATION	13
CAP AGENT POLYVALENT DE RESTAURATION	3
CAP CUISINE	86
CAP POISSONNIER ECAILLER	4
CAP RESTAURANT	22
CAP COMMERCIALISATION ET SERVICES EN HOTEL-CAFE-RESTAURANT	32

0400100S CFA DES METIERS DE L'ARTISANAT DES LANDES

Adresse : 170 chemin GUSTAVE EIFFEL

Ville : 40003 MONT DE MARSAN CEDEX

Téléphone : 0558058180

Fax : 0558058175

Chef d'établissement : MME RIBEREAU

Courrier électronique : epm@cma-40.fr

Secteur : Privé

Total Effectif : 756

Formations

Eff.

BTM PATISSIER CONFISEUR GLACIER TRAITEUR (BTM APCMA)	37
DIMA	9
MC5 PATISSERIE, GLACERIE, CHOCOLATERIE, CONFISERIE SPECIALISEES	27
MC5 BOULANGERIE SPECIALISEE	19
MC5 COIFFURE COUPE COULEUR	10
BTS MAINTENANCE DES VEHICULES OPTION B VEHICULES DE TRANSPORT ROUTIER	20
BAC PRO MAINTENANCE DES MATERIELS OPTION C PARCS ET JARDINS	2
BAC PRO MAINTENANCE DES VEHICULES OPTION A VOITURES PARTICULIERES	73
BAC PRO MAINTENANCE DES VEHICULES OPTION B VEHICULES DE TRANSPORT ROUTIER	9
BAC PRO MAINTENANCE DES MATERIELS OPTION C MATERIELS D'ESPACES VERTS	14
BAC PRO COMMERCE	35
BP FLEURISTE	11
BP ESTHETIQUE COSMETIQUE PARFUMERIE	27
BP COIFFURE	32
CAP CHARCUTIER-TRAITEUR	14
CAP BOUCHER	62
CAP PATISSIER	78
CAP BOULANGER	67
CAP TAPISSIER-TAPISSIERE D'AMEUBLEMENT EN SIEGE	1
CAP MAINTENANCE DES VEHICULES OPTION A VOITURES PARTICULIERES	27
CAP MAINTENANCE DES MATERIELS OPTION C MATERIELS D'ESPACES VERTS	12
CAP PEINTURE EN CARROSSERIE	9
CAP REPARATION DES CARROSSERIES	27
CAP EMPLOYE DE COMMERCE MULTI-SPECIALITES	18
CAP EMPLOYE DE VENTE SPECIALISE OPTION A : PRODUITS ALIMENTAIRES	26
CAP EMPLOYE DE VENTE SPECIALISE OPTION B : PRODUITS D'EQUIPEMENT COURANT	17
CAP FLEURISTE	18
CAP COIFFURE	28
CAP ESTHETIQUE COSMETIQUE PARFUMERIE	27

0400751Z CFA BTP DES LANDES - MORCENX

Adresse : 5 rue DU 19 MARS 1962 BP 54

Ville : 40110 MORCENX LA NOUVELLE

Téléphone : 0558079837

Fax : 0558078795

Chef d'établissement : M. DUFOURCET

Courrier électronique : cfabtp.morcenx@ccca-btp.fr

Secteur : Privé

Total Effectif : 207

Formations

Eff.

MC5 ZINGUERIE	3
BAC PRO ELECTROTECHNIQUE ENERGIE EQUIPEMENTS COMMUNICANTS	1
BAC PRO METIERS DE L'ELECTRICITE ET DE SES ENVIRONNEMENTS CONNECTES	5
BP MONTEUR EN INSTALLATIONS DU GENIE CLIMATIQUE ET SANITAIRE	10
BP MACON	8
BP PEINTRE APPLICATEUR DE REVETEMENTS	2
BP MENUISIER	2
BP INSTALLATIONS ET EQUIPEMENTS ELECTRIQUES	13
CAP INSTALLATEUR THERMIQUE	5
CAP MACON	35
CAP INSTALLATEUR SANITAIRE	26
CAP CARRELEUR MOSAISTE	11
CAP PEINTRE-APPLICATEUR DE REVETEMENT	26
CAP CHARPENTIER BOIS	17
CAP CONSTRUCTEUR BOIS	1
CAP MENUISIER FABRICANT DE MENUISERIE, MOBILIER ET AGENCEMENT	16
CAP MENUISIER INSTALLATEUR	5
CAP PREPARATION ET REALISATION D'OUVRAGES ELECTRIQUES	21

0401042R CFA LPO HAROUN TAZIEFF

Adresse : 730 boulevard ST VINCENT DE PA BP 90

Ville : 40993 ST PAUL LES DAX CEDEX

Téléphone : 05 58 55 71 11

Fax : 05 58 55 71 13

Chef d'établissement : M. VANACKERE

Courrier électronique : cfa.boisethabitat@ac-bordeaux.fr

Secteur : Public

Total Effectif : 240

Formations

Eff.

LIC-PRO METIERS DU BTP : GENIE CIVIL ET CONSTRUCTION (LP BORDEAUX)	11
BTS DESIGN DE PRODUITS	2
BTS CONCEPTION DES PRODUITS INDUSTRIELS	4
BTS PILOTAGES DE PROCEDES	5
BTS FLUIDES-ENERGIES-DOMOTIQUE OPTION A GENIE CLIMATIQUE ET FLUIDIQUE	22
BTS DESIGN D'ESPACE	8
BTS TRAVAUX PUBLICS	28
BTS ETUDE ET REALISATION D'AGENCEMENT	26
BTS DEVELOPPEMENT ET REALISATION BOIS	16
BTS SYSTEMES CONSTRUCTIFS BOIS ET HABITAT	29
BAC PRO INTERVENTIONS SUR LE PATRIMOINE BATI, OPTION A MACONNERIE	4
BAC PRO TECHNICIEN CONSTRUCTEUR BOIS	11
BP METIERS DE LA PISCINE	20
BP METIERS DU PLATRE ET DE L'ISOLATION	4
BP MENUISIER	7
BP CHARPENTIER BOIS	8
CAP INSTALLATEUR EN FROID ET CONDITIONNEMENT D'AIR	8
CAP STAFFEUR ORNEMANISTE	4
CAP PLATRIER-PLAQUISTE	8
CAP CHARPENTIER BOIS	4
CAP MENUISIER INSTALLATEUR	11

0400780F CFA DES INDUSTRIES DU BOIS

Adresse : 526 route D'OEYRELUY

Ville : 40180 SEYRESSE

Téléphone : 0558743699

Fax : 0558578669

Chef d'établissement : M. DEMOULIN

Courrier électronique : contact@cfaib.fr

Secteur : Privé

Total Effectif : 12

Formations

Eff.

BAC PRO TECHNICIEN DE SCIERIE	5
CAP MECANICIEN CONDUCTEUR DES SCIERIES ET DES INDUSTRIES MECANIQUES DU BOIS OP. B : MECANICIEN	5
CAP CONDUCTEUR-OPERATEUR DE SCIERIE	2



C

.

F

.

A

Lot

- et -

Garonne

0470110P CFA CHAMBRE DES METIERS LA PALME

Adresse : 2 impasse MORERE

Ville : 47004 AGEN CEDEX

Téléphone : 0553774775

Fax :

Chef d'établissement : MME MALET

Courrier électronique : contact.cfm@cma47.fr

Secteur : Privé

Total Effectif : 795

Formations

Eff.

DIMA	20
MC5 BOULANGERIE SPECIALISEE	17
MC5 MAINTENANCE DES MOTEURS DIESEL ET DE LEURS EQUIPEMENTS	7
MC5 SOUDAGE	9
MC5 MAINTENANCE DES SYSTEMES EMBARQUES DE L'AUTOMOBILE	9
MC5 COIFFURE COUPE COULEUR	14
BAC PRO MAINTENANCE DES VEHICULES OPTION A VOITURES PARTICULIERES	29
BP CHARCUTIER-TRAITEUR	1
BP ARTS DE LA CUISINE	15
BP BOUCHER	38
BP ARTS DU SERVICE ET COMMERCIALISATION EN RESTAURATION	5
BP COIFFURE	31
CAP CHARCUTIER-TRAITEUR	11
CAP BOUCHER	71
CAP PATISSIER	54
CAP BOULANGER	83
CAP CUISINE	99
CAP METIER DU PRESSING	4
CAP METIERS DE LA BLANCHISSERIE	2
CAP MAINTENANCE DES VEHICULES OPTION A VOITURES PARTICULIERES	83
CAP CONSTRUCTION DES CARROSSERIES	6
CAP PEINTURE EN CARROSSERIE	19
CAP REPARATION DES CARROSSERIES	31
CAP REALISATION EN CHAUDRONNERIE INDUSTRIELLE	9
CAP REALISATIONS INDUSTRIELLES EN CHAUDRONNERIE OU SOUDAGE OPTION A CHAUDRONNERIE	15
CAP RESTAURANT	21
CAP SERVICES EN BRASSERIE-CAFE	4
CAP COMMERCIALISATION ET SERVICES EN HOTEL-CAFE-RESTAURANT	34
CAP COIFFURE	54

0470941T CFA B.T.P DU LOT-ET-GARONNE - AGEN

Adresse : 2 rue J BAPTISTE PERES

Ville : 47000 AGEN

Téléphone : 0553480707

Fax : 0553480700

Chef d'établissement : M. JOUER

Courrier électronique : cfabtp.47@ccca-btp.fr

Secteur : Privé

Total Effectif : 296

Formations

Eff.

TH4-T TECHNICIEN ETUDES EN CONSTRUCTION BOIS (TP)	11
DIMA	9
MC5 ZINGUERIE	12
BP METIERS DU PLATRE ET DE L'ISOLATION	13
BP CHARPENTIER BOIS	14
CAP INSTALLATEUR THERMIQUE	16
CAP MACON	48
CAP INSTALLATEUR SANITAIRE	17
CAP CARRELEUR MOSAISTE	7
CAP PEINTRE-APPLICATEUR DE REVETEMENT	22
CAP PLATRIER-PLAQUISTE	24
CAP CHARPENTIER BOIS	35
CAP MENUISIER FABRICANT DE MENUISERIE, MOBILIER ET AGENCEMENT	15
CAP MENUISIER INSTALLATEUR	11
CAP SERRURIER METALLIER	11
CAP PREPARATION ET REALISATION D'OUVRAGES ELECTRIQUES	31

0471035V CFA DU LP PORTE DU LOT

Adresse : Allée FRANCK BIZE

Ville : 47320 CLAIRAC

Téléphone : 05 53 84 10 66

Fax : 0553882977

Chef d'établissement : M. POLEGATO

Courrier électronique : tp.clairac@ac-bordeaux.fr

Secteur : Public

Total Effectif : 144

Formations

Eff.

MC5 SOMMELLERIE	2
BTS CONCEPTION DES PROCESSUS DE REALISATION DE PRODUITS OPTION A PRODUCTION UNITAIRE	11
BTS ETUDES ET ECONOMIE DE LA CONSTRUCTION	8
BTS MAINTENANCE DES SYSTEMES OPTION A SYSTEMES DE PRODUCTION	11
BTS MAINTENANCE ET APRES-VENTE DES ENGINES DE TRAVAUX PUBLICS ET DE MANUTENTION	3
BTS MAINTENANCE DES MATERIELS DE CONSTRUCTION ET DE MANUTENTION	8
BTS ELECTROTECHNIQUE	2
BTS NEGOCIATION ET RELATION CLIENT	4
BTS ASSISTANT DE MANAGER	3
BAC PRO TRAVAUX PUBLICS	30
BAC PRO TECHNICIEN D'USINAGE	1
CAP CONDUCTEUR D'ENGINES : TRAVAUX PUBLICS ET CARRIERES	55
CAP MAINTENANCE DES MATERIELS OPTION A MATERIELS AGRICOLES	3
CAP MAINTENANCE DES MATERIELS OPTION C MATERIELS D'ESPACES VERTS	3

0470744D CFA CITE DE LA FORMATION MARMANDE

Adresse : 11 rue Albert Camus BP 205

Ville : 47205 MARMANDE CEDEX

Téléphone : 05 53 76 04 00

Fax : 0553209280

Chef d'établissement : M. COMBES

Courrier électronique : contact@citedelaformation.fr

Secteur : Public

Total Effectif : 243

Formations

Eff.

CTM TOILETTEUR CANIN ET FELIN (CTM APCMA)	24
BTS MANAGEMENT DES UNITES COMMERCIALES	45
BTS ASSISTANT DE GESTION DE PME PMI A REFERENTIEL COMMUN EUROPEEN	19
BAC PRO GESTION-ADMINISTRATION	22
BAC PRO COMMERCE	61
CAP EMPLOYE DE COMMERCE MULTI-SPECIALITES	22
CAP EMPLOYE DE VENTE SPECIALISE OPTION A : PRODUITS ALIMENTAIRES	27
CAP EMPLOYE DE VENTE SPECIALISE OPTION B : PRODUITS D'EQUIPEMENT COURANT	23



C

.

F

.

A

Pyénées
Atlantiques

0642025D CFA LPO LYC METIER CANTAU

Adresse : 1 allée DE CANTAU

Ville : 64600 ANGLET

Téléphone : 0559580659

Fax : 0559580640

Chef d'établissement : M. MONPAYS

Courrier électronique : cfa@lycee-cantau.net

Secteur : Public

Total Effectif : 171

Formations

Eff.

MC5 PLAQUISTE	6
LIC-PRO METIERS DU BTP : BATIMENT ET CONSTRUCTION (LP PAU)	30
BTS CONCEPTION DES PROCESSUS DE REALISATION DE PRODUITS BTS 1ERE ANNEE COMMUNE	13
BTS FLUIDES-ENERGIES-DOMOTIQUE OPTION A GENIE CLIMATIQUE ET FLUIDIQUE	14
BTS ETUDES ET ECONOMIE DE LA CONSTRUCTION	1
BTS METIERS DU GEOMETRE-TOPOGRAPHE ET DE LA MODELISATION NUMERIQUE	9
BTS COMPTABILITE ET GESTION	12
BTS ASSISTANT DE MANAGER	21
BTS SERVICES INFORMATIQUES AUX ORGANISATIONS OPTION A SOLUTIONS D'INFRASTRUCTURE, SYSTEMES ET RESEAUX	7
BTS HOTELLERIE, RESTAURATION OPTION B : ART CULINAIRE, ART DE LA TABLE ET DU SERVICE	24
BAC PRO TECHNICIEN DU BATIMENT : ORGANISATION ET REALISATION DU GROS OEUVRE	6
BAC PRO TECHNICIEN CONSTRUCTEUR BOIS	5
BAC PRO TECHNICIEN MENUISIER AGENCEUR	9
BAC PRO GESTION-ADMINISTRATION	7
CAP MACON	4
CAP CHARPENTIER BOIS	3

0642033M CFA METIERS DU BATIMENT

Adresse : 3 allée DE BELLEVUE

Ville : 64600 ANGLET

Téléphone : 0559638757

Fax : 0559523228

Chef d'établissement : M. DITHURBIDE

Courrier électronique : fcmb.anglet@wanadoo.fr

Secteur : Privé

Total Effectif : 201

Formations

Eff.

TH5-T CHARPENTIER BOIS (TP 3 OPTIONS)	29
TH5-T MENUISIER DE FABRICATION BATIMENT AMEUBLEMENT (TP)	20
TH5-T CARRELEUR (TP)	1
TH5-T PEINTRE EN BATIMENT (TP)	9
TH5-T COUVREUR-ZINGUEUR (TP)	4
TH5-T MACON (TP)	24
TH4-T TECHNICIEN D'ETUDES DU BATIMENT EN DESSIN DE PROJET (TP)	13
TH3-T CONDUCTEUR DE TRAVAUX DU BATIMENT ET DU GENIE CIVIL (TP)	6
BP MACON	7
BP MENUISIER	25
BP CHARPENTIER BOIS	14
CAP COUVREUR	8
CAP CARRELEUR MOSAISTE	4
CAP CHARPENTIER BOIS	24
CAP MENUISIER FABRICANT DE MENUISERIE, MOBILIER ET AGENCEMENT	13

0641409J CFA INDUSTRIE DE L ADOUR

Adresse : 1 cours DE L'INDUSTRIE

Ville : 64510 ASSAT

Téléphone : 0559532383

Fax : 0559531170

Chef d'établissement : MME COINTE

Courrier électronique : cfai-adour@metaladour.org

Secteur : Privé

Total Effectif : 506

Formations

Eff.

ING INGENIEUR DIPLOME DU CENTRE D'ETUDES SUPERIEURES INDUSTRIELLES	179
BTS SYSTEMES NUMERIQUES OPTION A : INFORMATIQUE ET RESEAUX	14
BTS CONCEPTION DES PROCESSUS DE REALISATION DE PRODUITS OPTION B PRODUCTION SERIELLE	37
BTS ASSISTANCE TECHNIQUE D'INGENIEUR	25
BTS MAINTENANCE DES SYSTEMES OPTION A SYSTEMES DE PRODUCTION	56
BTS CONCEPTION ET REALISATION EN CHAUDRONNERIE INDUSTRIELLE	26
BAC PRO MAINTENANCE DES EQUIPEMENTS INDUSTRIELS	27
BAC PRO TECHNICIEN D'USINAGE	74
BAC PRO AERONAUTIQUE OPTION STRUCTURE	5
BAC PRO TECHNICIEN EN CHAUDRONNERIE INDUSTRIELLE	44
BAC PRO ELECTROTECHNIQUE ENERGIE EQUIPEMENTS COMMUNICANTS	8
BAC PRO METIERS DE L'ELECTRICITE ET DE SES ENVIRONNEMENTS CONNECTES	9
CAP REALISATION EN CHAUDRONNERIE INDUSTRIELLE	2

0640235H CFA CÔTE BASQUE - ADOUR DE BAYONNE

Adresse : 73 rue BOURGNEUF

Ville : 64100 BAYONNE

Téléphone : 0559253800

Fax : 0559595371

Chef d'établissement : M. LANDRIEUX

Courrier électronique : cfa@agglo-cotebasque.fr

Secteur : Public

Total Effectif : 211

Formations

Eff.

DIMA	7
BAC PRO CUISINE	27
BAC PRO COMMERCE	41
BAC PRO COMMERCIALISATION ET SERVICES EN RESTAURATION	20
BP ARTS DE LA CUISINE	15
BP ARTS DU SERVICE ET COMMERCIALISATION EN RESTAURATION	3
CAP CUISINE	38
CAP EMPLOYE DE COMMERCE MULTI-SPECIALITES	3
CAP EMPLOYE DE VENTE SPECIALISE OPTION A : PRODUITS ALIMENTAIRES	29
CAP EMPLOYE DE VENTE SPECIALISE OPTION B : PRODUITS D'EQUIPEMENT COURANT	8
CAP RESTAURANT	7
CAP SERVICES EN BRASSERIE-CAFE	6
CAP COMMERCIALISATION ET SERVICES EN HOTEL-CAFE-RESTAURANT	7

0641519D CFA BAYONNE PAYS BASQUE

Adresse : 25 BOULEVARD ARITXAGUE

Ville : 64100 BAYONNE

Téléphone : 0559551202

Fax : 0559554399

Chef d'établissement : MME RIBEREAU

Courrier électronique : cfa.bayonne@artisanat-aquitaine.fr

Secteur : Privé

Total Effectif : 471

Formations

Eff.

BTM CHOCOLATIER CONFISEUR (BTM APCMA)	24
DIMA	16
MC5 EMPLOYE TRAITEUR	10
MC5 PATISSERIE, GLACERIE, CHOCOLATERIE, CONFISERIE SPECIALISEES	17
MC5 BOULANGERIE SPECIALISEE	10
MC5 MAINTENANCE DES SYSTEMES EMBARQUES DE L'AUTOMOBILE	6
BP BOUCHER	21
BP COIFFURE	19
CAP CHARCUTIER-TRAITEUR	24
CAP CHOCOLATIER CONFISEUR	22
CAP BOUCHER	32
CAP PATISSIER	63
CAP BOULANGER	63
CAP METIERS DE LA MODE-VÊTEMENT FLOU	3
CAP METIERS DE LA MODE-VÊTEMENT TAILLEUR	3
CAP MAINTENANCE DES VEHICULES OPTIONS C MOTOCYCLES	64
CAP PEINTURE EN CARROSSERIE	12
CAP REPARATION DES CARROSSERIES	26
CAP COIFFURE	36

0641874P CFADIFCAM

Adresse : 17 rue Paul Bert

Ville : 64100 BAYONNE

Téléphone : 05 59 57 42 69

Fax :

Chef d'établissement : M. GARGAROS

Courrier électronique : cfa-aquitaine@difcam.com

Secteur : Privé

Total Effectif : 97

Formations

Eff.

MASTER PRO DROIT, ECONOMIE, GESTION : CONTROLE DE GESTION ET AUDIT ORGANISATIONEL (MASTER PAU)	42
LIC-PRO ASSURANCE, BANQUE, FINANCE : CHARGE DE CLIENTELE (LP PAU)	55

0642043Y CFA UNIVERSITAIRE PAU - ADOU

Adresse : 8 allée DES PLATANES

Ville : 64100 BAYONNE

Téléphone : 05 59 57 42 33

Fax : 05 59 57 41 71

Chef d'établissement : MME LAZZERI-PORDOY

Courrier électronique : cfa.uppa@univ-pau.fr

Secteur : Public

Total Effectif : 134

Formations

Eff.

LIC-PRO METIERS DES RESEAUX INFORMATIQUES ET TELECOMMUNICATIONS (LP PAU)	23
MASTER PRO DROIT, ECONOMIE, GESTION : MANAGEMENT SECTORIEL (MASTER PAU)	7
MASTER PRO DROIT, ECONOMIE, GESTION : MANAGEMENT ET COMMERCE INTERNATIONAL (MASTER PAU)	18
MASTER PRO DROIT, ECONOMIE, GESTION : MANAGEMENT DES SYSTEMES D'INFORMATION (MASTER PAU)	9
MASTER PRO DROIT, ECONOMIE, GESTION : CONTROLE DE GESTION ET AUDIT ORGANISATIONEL (MASTER PAU)	21
LIC LMD SCIENCES, TECHNOLOGIES, SANTE : MATHEMATIQUES (LIC LMD PAU)	1
LIC LMD ARTS, LETTRES, LANGUES : LETTRES (LIC LMD PAU)	4
LIC LMD ARTS, LETTRES, LANGUES : LANGUES, LITTERATURES ET CIVILISATIONS ETRANGERES ET REGIONALES (LIC LMD PAU)	10
LIC-PRO METIERS DU DESIGN (LP PAU)	8
LIC-PRO METIERS DE L'ENERGETIQUE, DE L'ENVIRONNEMENT ET DU GENIE CLIMATIQUE (LP PAU)	12
LIC-PRO METIERS DU BOIS (LP PAU)	21

0641873N CFA DES TECHNOLOGIES INDUSTRIELLES - E.S.T.I.A.

Adresse : 92 allée THEODORE MONOD

Ville : 64210 BIDART

Téléphone : 0559438400

Fax : 0559438401

Chef d'établissement : M. ELISSALDE

Courrier électronique : estia@estia.fr

Secteur : Privé

Total Effectif : 163

Formations

Eff.

TH2-C RESPONSABLE EN MARKETING, COMMERCIALISATION ET GESTION (CCI FRANCE - RESEAU EGC)	4
ING INGENIEUR DIPLOME DE L'ECOLE SUPERIEURE DES TECHNOLOGIES INDUSTRIELLES AVANCEES (ESTIA)	159

0641918M CFA COMMERCE SPORTS LOISIRS

Adresse : Zone INDUSPAL RUE MARIE ANDRE BP 70309

Ville : 64237 LESCAR CEDEX

Téléphone : 0559629846

Fax : 0559629845

Chef d'établissement : M. POUET

Courrier électronique : cfa@cnpcc.fr

Secteur : Privé

Total Effectif : 56

Formations

Eff.

TH4-C VENDEUR CONSEILLER SPORT (CCI PAU BEARN CNPC SPORTS LOISIRS)	7
TH3-C GESTIONNAIRE COMMERCIAL, SPECIALISE SPORT (CNPC SPORT LOISIRS)	49

0640238L CFA LYCEE ST CRICQ

Adresse : 4 bis avenue DES ETATS UNIS

Ville : 64015 PAU CEDEX

Téléphone : 0559308700

Fax : 0559308826

Chef d'établissement : M. GRATEAU

Courrier électronique : contact@cfa-saint-cricq.org

Secteur : Public

Total Effectif : 349

Formations

Eff.

BTS TECHNICO-COMMERCIAL	7
BTS CONCEPTION ET REALISATION DES SYSTEMES AUTOMATIQUES	6
BTS CONTROLE INDUSTRIEL ET REGULATION AUTOMATIQUE	3
BTS ELECTROTECHNIQUE	20
BTS PROFESSIONS IMMOBILIERES	5
BTS ASSISTANT DE MANAGER	5
BAC PRO TECHNICIEN DU BATIMENT : ORGANISATION ET REALISATION DU GROS OEUVRE	3
BAC PRO MENUISERIE ALUMINIUM-VERRE	3
BAC PRO MAINTENANCE DES EQUIPEMENTS INDUSTRIELS	1
BAC PRO TECHNICIEN OUVRIER	1
BAC PRO ELECTROTECHNIQUE ENERGIE EQUIPEMENTS COMMUNICANTS	4
BAC PRO COMMERCE	49
BP ARTS DE LA CUISINE	23
BP INSTALLATIONS ET EQUIPEMENTS ELECTRIQUES	7
BP ELECTRICIEN(NE)	9
BP ARTS DU SERVICE ET COMMERCIALISATION EN RESTAURATION	14
CAP CUISINE	59
CAP MAINTENANCE DE BATIMENTS DE COLLECTIVITES	5
CAP CONDUCTEUR D'ENGINS : TRAVAUX PUBLICS ET CARRIERES	10
CAP MENUISIER ALUMINIUM-VERRE	4
CAP PREPARATION ET REALISATION D'OUVRAGES ELECTRIQUES	20
CAP EMPLOYE DE COMMERCE MULTI-SPECIALITES	14
CAP EMPLOYE DE VENTE SPECIALISE OPTION A : PRODUITS ALIMENTAIRES	15
CAP EMPLOYE DE VENTE SPECIALISE OPTION B : PRODUITS D'EQUIPEMENT COURANT	16
CAP RESTAURANT	21
CAP COMMERCIALISATION ET SERVICES EN HOTEL-CAFE-RESTAURANT	25

0640239M CFA UNIVERSITE DES METIERS

Adresse : 34 avenue Léon Blum

Ville : 64000 PAU

Téléphone : 0559148590

Fax : 0559148610

Chef d'établissement : M. KELLER

Courrier électronique : cfa.cma@artisanat-aquitaine.fr

Secteur : Privé

Total Effectif : 533

Formations

Eff.

DIMA	37
MC5 EMPLOYE TRAITEUR	6
MC5 PATISSERIE, GLACERIE, CHOCOLATERIE, CONFISERIE SPECIALISEES	20
MC5 BOULANGERIE SPECIALISEE	12
MC5 COIFFURE COUPE COULEUR	6
BTS METIERS DE L'ESTHETIQUE-COSMETIQUE-PARFUMERIE, OPTION A : MANAGEMENT	18
BAC PRO MAINTENANCE DES VEHICULES OPTION A VOITURES PARTICULIERES	48
BP BOULANGER	28
BP ESTHETIQUE COSMETIQUE PARFUMERIE	25
BP COIFFURE	22
CAP CHARCUTIER-TRAITEUR	17
CAP BOUCHER	39
CAP PATISSIER	65
CAP BOULANGER	66
CAP MAINTENANCE DES VEHICULES OPTIONS C MOTOCYCLES	45
CAP REPARATION DES CARROSSERIES	25
CAP COIFFURE	53
CAP ESTHETIQUE COSMETIQUE PARFUMERIE	1

0641395U CFA BTP DES PYRENEES ATLANTIQUES - PAU

Adresse : 36 avenue Léon Blum

Ville : 64000 PAU

Téléphone : 0559026104

Fax : 0559024395

Chef d'établissement : M. GARNIER

Courrier électronique : cfabtp.pau@ccca-btp.fr

Secteur : Privé

Total Effectif : 290

Formations

Eff.

MC4 TECHNICIEN EN ENERGIES RENOUVELABLES OPTION B ENERGIE THERMIQUE (MC NIVEAU IV)	9
MC4 PEINTURE DECORATION (MC NIVEAU IV)	7
BAC PRO TECHNICIEN EN INSTALLATION DES SYSTEMES ENERGETIQUES ET CLIMATIQUES	12
BP MONTEUR EN INSTALLATIONS DU GENIE CLIMATIQUE ET SANITAIRE	30
BP PEINTRE APPLICATEUR DE REVETEMENTS	19
BP MENUISIER	9
CAP INSTALLATEUR THERMIQUE	28
CAP MACON	22
CAP COUVREUR	7
CAP INSTALLATEUR SANITAIRE	32
CAP CARRELEUR MOSAISTE	8
CAP PEINTRE-APPLICATEUR DE REVETEMENT	50
CAP SOLIER-MOQUETTISTE	8
CAP PLATRIER-PLAQUISTE	11
CAP CHARPENTIER BOIS	13
CAP MENUISIER FABRICANT DE MENUISERIE, MOBILIER ET AGENCEMENT	12
CAP SERRURIER METALLIER	13

0641890G CFA A.D.A.G.E.S.P.

Adresse : 3 RUE ST JOHN PERSE

Ville : 64075 PAU CEDEX

Téléphone : 0559926464

Fax : 0559926455

Chef d'établissement : M. DREUX

Courrier électronique : pierre.dreux@esc-pau.fr

Secteur : Privé

Total Effectif : 290

Formations

Eff.

MASTER GR PROGRAMME GRANDE ECOLE DE L'ECOLE SUPERIEURE DE COMMERCE DE PAU	270
DIP2 DIPLOME MANAGEMENT RELATION CLIENTS (DIPLOME GROUPE ESC PAU)	20