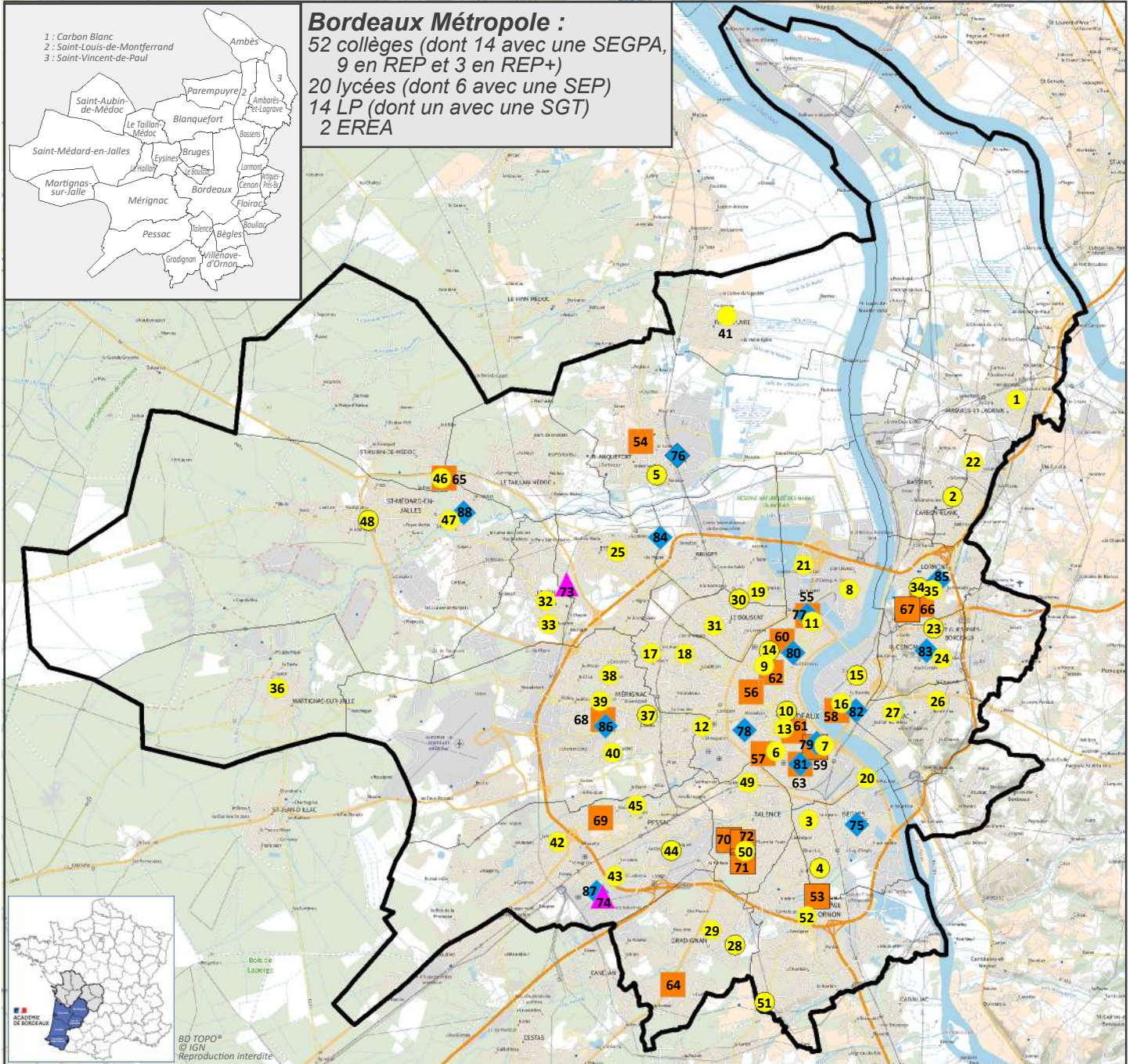


Bordeaux Métropole : les établissements publics du second degré année scolaire 2024-2025 (*)



Bordeaux Métropole :
 52 collèges (dont 14 avec une SEGPA,
 9 en REP et 3 en REP+)
 20 lycées (dont 6 avec une SEP)
 14 LP (dont un avec une SGT)
 2 EREA

Les collèges :

- Ambarès-et-Lagrave :**
1 : CLG Claude Massé
- Bassens :**
2 : CLG Manon Cormier (S)
- Bègles :**
3 : CLG Marcellin Berthelot
4 : CLG Pablo Néruda (S)(R)
5 : CLG Emmanuel Dupaty (S)
- Blanquefort :**
6 : CLG Alain Fournier
7 : CLG Aliénor d'Aquitaine
8 : CLG Blanqui (R+)
9 : CLG Cassagnol
10 : CLG Cheverus (S)
11 : CLG Edouard Vaillant (R)
12 : CLG Emile Combes
13 : CLG Francisco Goya (R)
14 : CLG Grand Parc (S)(R)
15 : CLG Jacques Ellul (S)(R)
16 : CLG Léonard Lenoir (R)
17 : CLG Monséjour
18 : CLG Saint-André
19 : CLG de Bordeaux Lac
20 : CLG Belcier
- Bordeaux :**
21 : CLG Rosa Bonheur
22 : CLG Simone Veil
23 : CLG Jean Jaurès (S)(R)
24 : CLG Jean Zay (R)
25 : CLG Albert Camus
26 : CLG Georges Rayet
27 : CLG Nelson Mandela (R)
28 : CLG Alfred Mauguin (S)
29 : CLG Fontaines de Monjeux
- Le Bouscat :**
30 : CLG Ausone (S)
31 : CLG Jean Moulin
- Le Haillan :**
32 : CLG Emile Zola
33 : CLG André Chédid
- Lormont :**
34 : CLG Georges Lapierre (S)(R+)
35 : CLG Montaigne (R+)
- Martignas-sur-Jalle :**
36 : CLG Aliénor d'Aquitaine
- Mérignac :**
37 : CLG Bourran (S)
38 : CLG Capeyron
39 : CLG Gisèle Halimi
40 : CLG Les Eyquem
- Parempuyre :**
41 : CLG Porte du Médoc
42 : CLG Alouette
43 : CLG F. Mitterrand
44 : CLG Gérard Philippe (S)
45 : CLG Noës
- St-Aubin-de-Médoc :**
46 : CLG Léonard de Vinci
- St-Médard-sur-Jalles :**
47 : CLG François Mauriac
48 : CLG Hastignan (S)
- Talence :**
49 : CLG Henri Brisson
50 : CLG Victor Louis
- Villenave-d'Ornon :**
51 : CLG Chambéry (S)
52 : CLG Pont de la Maye

Les lycées :

- Bègles :**
53 : LPO Vaclav Havel (SEP)
- Blanquefort :**
54 : LG Jean Monnet
- Bordeaux :**
55 : LT Lyc MET Bio. et Chimie St-Louis
56 : LPO Camille Jullian
57 : LG François Magendie
58 : LG François Mauriac
59 : LPO Gustave Eiffel (SEP)
60 : LG Jean Condorcet
61 : LG Michel Montaigne
62 : LG Montesquieu
63 : LGT Nicolas Brémontier
- Gradignan :**
64 : CLG Des Graves
- Le Taillan-Médoc :**
65 : LG Sud Médoc la Boëtie
- Lormont :**
66 : LG Elie Faure
67 : LPO Les Iris (SEP)
- Mérignac :**
68 : LGT Fernand Daguin

- Pessac :**
69 : LGT Pape Clément
- Talence :**
70 : LPO Alfred Kastler (SEP)
71 : LPO Lyc METIER Hôtellerie
Tourisme Gascogne (SEP)
72 : LPO Victor Louis (SEP)

Les EREA :

- Eysines :**
73 : EREA De la Plaine
- Pessac :**
74 : EREA Le Corbusier

Lexique :
 CLG : collège
 EREA : établissement régional d'ensei-
 gnement adapté
 LG : lycée général
 LGT : lycée général et technologique
 LP : lycée professionnel
 LPO : lycée polyvalent (avec SEP)
 LT : lycée technologique
 SEGPA : section d'enseignement général
 et professionnel adapté (en CLG)
 SEP : section d'enseignement profession-
 nel (en lycée)
 SGT : section d'enseignement général
 et technologique (en LP)

Les LP :

- Bègles :**
75 : LP Emile Combes
- Blanquefort :**
76 : LP Léonard de Vinci (SGT)
- Bordeaux :**
77 : LP Lyc METIER Alphonse Beau de Rochas
78 : LP Lyc METIER d'Art Toulouse-Lautrec
79 : LP Des Menuts
80 : LP Les Chartrons
81 : LP Nicolas Brémontier
82 : LP Trégy Rive de Garonne
- Genon :**
83 : LP Lyc METIER La Morlette
- Eysines :**
84 : LP Lyc METIER Industrie et Artisanat
Charles Péguy
- Lormont :**
85 : LP Lyc METIER Jacques Brel
- Mérignac :**
86 : LP Marcel Dassault
- Pessac :**
87 : LP Philadelphie de Gerde
- Saint-Médard-en-Jalles :**
88 : LP Jehan Dupérier

Etablissements :

- LEGT sans SEP
- ◆ LP sans SGT
- collèges sans SEGPA
- (R) collèges en réseau d'éducation prioritaire (REP)
- LEGT avec SEP
- ◆ LP avec SGT
- collèges avec SEGPA (S)
- (R+) collèges en réseau d'éducation prioritaire plus (REP+)
- ▲ EREA

(*) établissements relevant du ministère de l'Éducation nationale et accueillant des élèves sous statut scolaire.