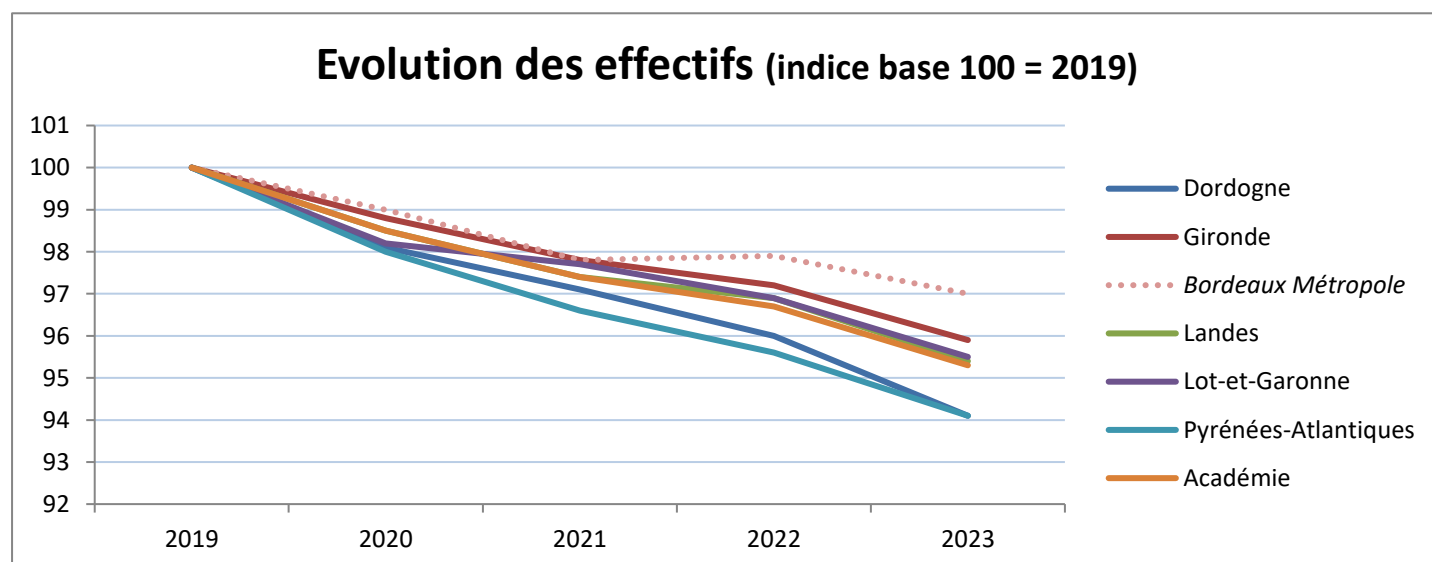


## Premier degré PUBLIC - constat des rentrées 2019 à 2023

		2019	2020	2021	2022	2023	Ecart 2022-2023
<b>Dordogne</b>	Préélémentaire	10 360	9 899	9 811	9 608	9 462	-146
	Elémentaire	18 433	18 324	18 098	17 965	17 554	-411
	Ens. spécialisé	289	314	320	332	343	11
	<b>TOTAL</b>	<b>29 082</b>	<b>28 537</b>	<b>28 229</b>	<b>27 905</b>	<b>27 359</b>	<b>-546</b>
<b>Gironde</b>  <i>dont Bordeaux Métropole</i>	Préélémentaire	50 827	49 677	49 165	48 707	48 040	-667
	Elémentaire	87 474	86 852	85 868	85 513	84 357	-1 156
	Ens. spécialisé	1 020	1 106	1 167	1 194	1 208	14
	<b>TOTAL</b>	<b>139 321</b>	<b>137 635</b>	<b>136 200</b>	<b>135 414</b>	<b>133 605</b>	<b>-1 809</b>
	<i>Préélémentaire</i>	<i>24 674</i>	<i>24 248</i>	<i>23 965</i>	<i>24 024</i>	<i>23 840</i>	<i>-184</i>
	<i>Elémentaire</i>	<i>40 177</i>	<i>39 881</i>	<i>39 358</i>	<i>39 344</i>	<i>38 921</i>	<i>-423</i>
	<i>Ens. spécialisé</i>	<i>533</i>	<i>587</i>	<i>606</i>	<i>629</i>	<i>639</i>	<i>10</i>
	<b>TOTAL</b>	<b>65 384</b>	<b>64 716</b>	<b>63 929</b>	<b>63 997</b>	<b>63 400</b>	<b>-597</b>
<b>Landes</b>	Préélémentaire	11 348	11 050	10 818	10 835	10 759	-76
	Elémentaire	21 112	20 924	20 785	20 620	20 230	-390
	Ens. spécialisé	315	321	315	288	288	0
	<b>TOTAL</b>	<b>32 775</b>	<b>32 295</b>	<b>31 918</b>	<b>31 743</b>	<b>31 277</b>	<b>-466</b>
<b>Lot-et-Garonne</b>	Préélémentaire	9 295	8 820	8 783	8 719	8 689	-30
	Elémentaire	16 358	16 336	16 231	16 095	15 771	-324
	Ens. spécialisé	145	190	190	193	185	-8
	<b>TOTAL</b>	<b>25 798</b>	<b>25 346</b>	<b>25 204</b>	<b>25 007</b>	<b>24 645</b>	<b>-362</b>
<b>Pyrénées-Atlantiques</b>	Préélémentaire	15 904	15 393	15 063	14 899	14 894	-5
	Elémentaire	28 018	27 655	27 391	27 079	26 466	-613
	Ens. spécialisé	355	347	305	332	311	-21
	<b>TOTAL</b>	<b>44 277</b>	<b>43 395</b>	<b>42 759</b>	<b>42 310</b>	<b>41 671</b>	<b>-639</b>
<b>Académie</b>	Préélémentaire	97 734	94 839	93 640	92 768	91 844	-924
	Elémentaire	171 395	170 091	168 373	167 272	164 378	-2 894
	Ens. spécialisé	2 124	2 278	2 297	2 339	2 335	-4
	<b>TOTAL</b>	<b>271 253</b>	<b>267 208</b>	<b>264 310</b>	<b>262 379</b>	<b>258 557</b>	<b>-3 822</b>

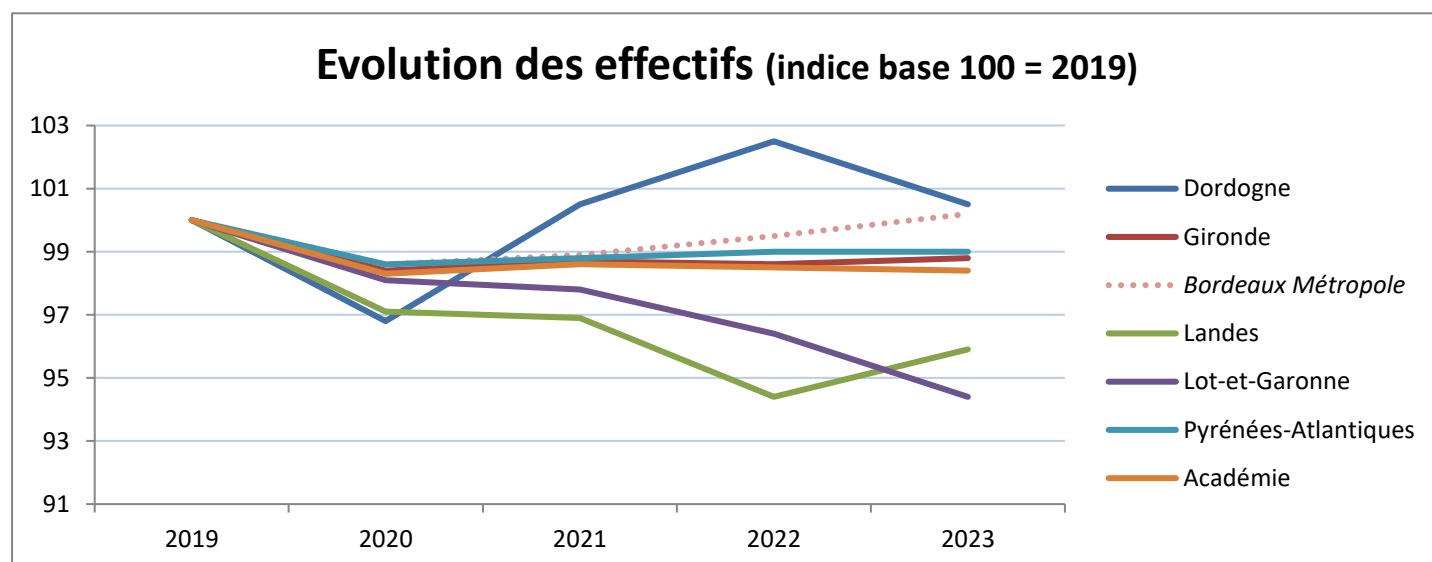
Source : constat



## Premier degré PRIVE SOUS CONTRAT - constat des rentrées 2019 à 2023

		2019	2020	2021	2022	2023	Ecart 2022-2023
<b>Dordogne</b>	Préélémentaire	661	616	644	670	642	-28
	Elémentaire	1 266	1 252	1 295	1 306	1 303	-3
	Ens. spécialisé	24	21	22	24	16	-8
	<b>TOTAL</b>	<b>1 951</b>	<b>1 889</b>	<b>1 961</b>	<b>2 000</b>	<b>1 961</b>	<b>-39</b>
<b>Gironde</b> <i>dont Bordeaux Métropole</i>	Préélémentaire	4 338	4 219	4 193	4 161	4 209	48
	Elémentaire	9 265	9 166	9 233	9 263	9 234	-29
	Ens. spécialisé	115	116	116	106	117	11
	<b>TOTAL</b>	<b>13 718</b>	<b>13 501</b>	<b>13 542</b>	<b>13 530</b>	<b>13 560</b>	<b>30</b>
	<i>Préélémentaire</i>	<i>2 696</i>	<i>2 654</i>	<i>2 637</i>	<i>2 645</i>	<i>2 658</i>	<i>13</i>
	<i>Elémentaire</i>	<i>6 000</i>	<i>5 912</i>	<i>5 963</i>	<i>6 013</i>	<i>6 052</i>	<i>39</i>
	<i>Ens. spécialisé</i>	<i>54</i>	<i>60</i>	<i>57</i>	<i>50</i>	<i>55</i>	<i>5</i>
	<b>TOTAL</b>	<b>8 750</b>	<b>8 626</b>	<b>8 657</b>	<b>8 708</b>	<b>8 765</b>	<b>57</b>
<b>Landes</b>	Préélémentaire	864	823	829	812	878	66
	Elémentaire	1 785	1 752	1 738	1 690	1 665	-25
	Ens. spécialisé	24	21	23	21	21	0
	<b>TOTAL</b>	<b>2 673</b>	<b>2 596</b>	<b>2 590</b>	<b>2 523</b>	<b>2 564</b>	<b>41</b>
<b>Lot-et-Garonne</b>	Préélémentaire	1 049	992	1 018	958	937	-21
	Elémentaire	1 930	1 931	1 888	1 911	1 873	-38
	Ens. spécialisé	24	22	30	25	24	-1
	<b>TOTAL</b>	<b>3 003</b>	<b>2 945</b>	<b>2 936</b>	<b>2 894</b>	<b>2 834</b>	<b>-60</b>
<b>Pyrénées-Atlantiques</b>	Préélémentaire	5 047	4 773	4 703	4 751	4 784	33
	Elémentaire	8 937	9 012	9 118	9 097	9 070	-27
	Ens. spécialisé	41	43	38	39	36	-3
	<b>TOTAL</b>	<b>14 025</b>	<b>13 828</b>	<b>13 859</b>	<b>13 887</b>	<b>13 890</b>	<b>3</b>
<b>Académie</b>	Préélémentaire	11 959	11 423	11 387	11 352	11 450	98
	Elémentaire	23 183	23 113	23 272	23 267	23 145	-122
	Ens. spécialisé	228	223	229	215	214	-1
	<b>TOTAL</b>	<b>35 370</b>	<b>34 759</b>	<b>34 888</b>	<b>34 834</b>	<b>34 809</b>	<b>-25</b>

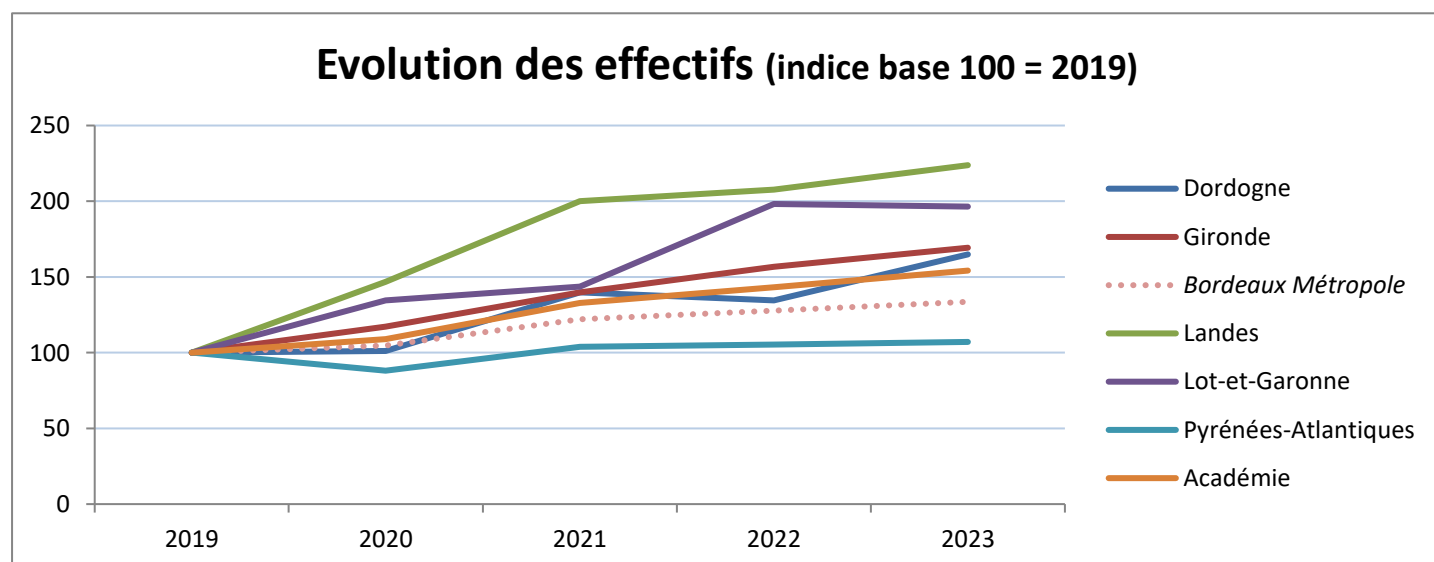
Source : constat



## Premier degré PRIVE HORS CONTRAT - constat des rentrées 2019 à 2023

		2019	2020	2021	2022	2023	Ecart 2022-2023
<b>Dordogne</b>	Préélémentaire	74	78	109	102	119	17
	Elémentaire	94	92	126	124	158	34
	Ens. spécialisé						
	<b>TOTAL</b>	<b>168</b>	<b>170</b>	<b>235</b>	<b>226</b>	<b>277</b>	<b>51</b>
<b>Gironde</b>  <i>dont Bordeaux Métropole</i>	Préélémentaire	441	529	566	578	616	38
	Elémentaire	343	389	531	651	711	60
	Ens. spécialisé						
	<b>TOTAL</b>	<b>784</b>	<b>918</b>	<b>1 097</b>	<b>1 229</b>	<b>1 327</b>	<b>98</b>
	<i>Préélémentaire</i>	<i>315</i>	<i>344</i>	<i>364</i>	<i>342</i>	<i>350</i>	<i>8</i>
	<i>Elémentaire</i>	<i>248</i>	<i>246</i>	<i>323</i>	<i>377</i>	<i>402</i>	<i>25</i>
	<i>Ens. spécialisé</i>						
	<b>TOTAL</b>	<b>563</b>	<b>590</b>	<b>687</b>	<b>719</b>	<b>752</b>	<b>33</b>
<b>Landes</b>	Préélémentaire	63	82	92	99	106	7
	Elémentaire	42	72	118	119	129	10
	Ens. spécialisé						
	<b>TOTAL</b>	<b>105</b>	<b>154</b>	<b>210</b>	<b>218</b>	<b>235</b>	<b>17</b>
<b>Lot-et-Garonne</b>	Préélémentaire	29	38	42	51	45	-6
	Elémentaire	26	36	37	58	63	5
	Ens. spécialisé						
	<b>TOTAL</b>	<b>55</b>	<b>74</b>	<b>79</b>	<b>109</b>	<b>108</b>	<b>-1</b>
<b>Pyrénées-Atlantiques</b>	Préélémentaire	211	171	198	190	208	18
	Elémentaire	283	264	315	330	321	-9
	Ens. spécialisé						
	<b>TOTAL</b>	<b>494</b>	<b>435</b>	<b>513</b>	<b>520</b>	<b>529</b>	<b>9</b>
<b>Académie</b>	Préélémentaire	818	898	1 007	1 020	1 094	74
	Elémentaire	788	853	1 127	1 282	1 382	100
	Ens. spécialisé						
	<b>TOTAL</b>	<b>1 606</b>	<b>1 751</b>	<b>2 134</b>	<b>2 302</b>	<b>2 476</b>	<b>174</b>

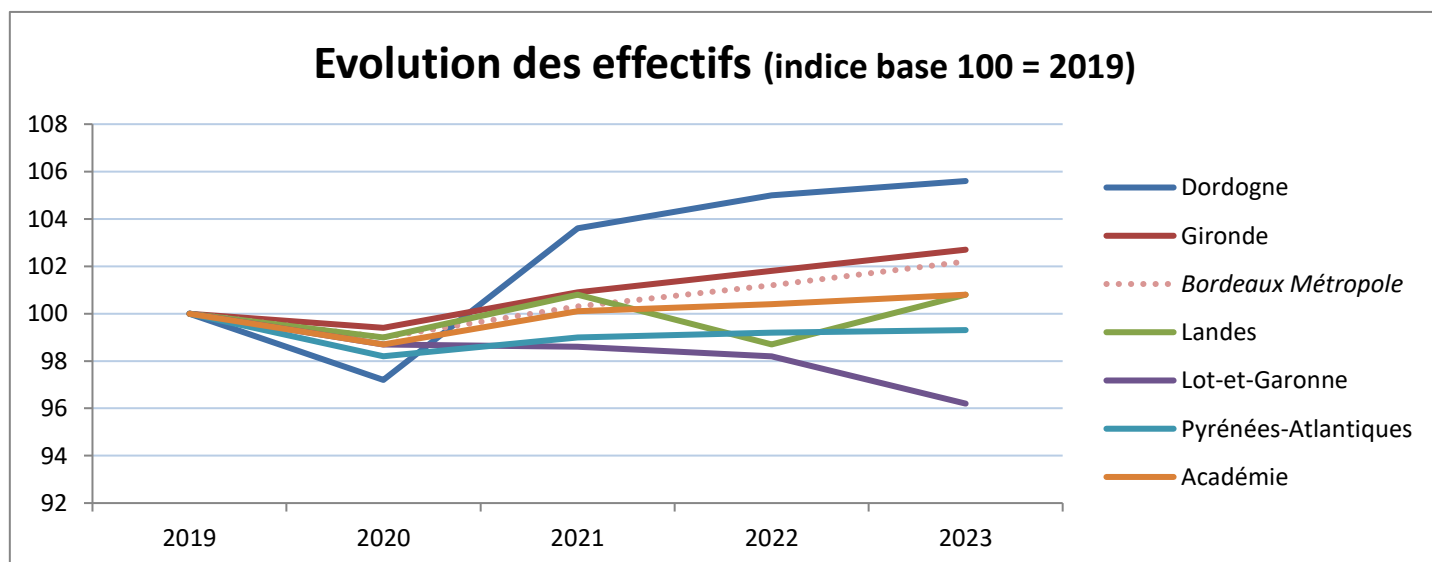
Source : constat



## Premier degré TOTAL PRIVE (SOUS CONTRAT + HORS CONTRAT) - constat des rentrées 2019 à 2023

		2019	2020	2021	2022	2023	Ecart 2022-2023
<b>Dordogne</b>	Préélémentaire	735	694	753	772	761	-11
	Elémentaire	1 360	1 344	1 421	1 430	1 461	31
	Ens. spécialisé	24	21	22	24	16	-8
	<b>TOTAL</b>	<b>2 119</b>	<b>2 059</b>	<b>2 196</b>	<b>2 226</b>	<b>2 238</b>	<b>12</b>
<b>Gironde</b> <i>dont Bordeaux Métropole</i>	Préélémentaire	4 779	4 748	4 759	4 739	4 825	86
	Elémentaire	9 608	9 555	9 764	9 914	9 945	31
	Ens. spécialisé	115	116	116	106	117	11
	<b>TOTAL</b>	<b>14 502</b>	<b>14 419</b>	<b>14 639</b>	<b>14 759</b>	<b>14 887</b>	<b>128</b>
	<i>Préélémentaire</i>	<i>3 011</i>	<i>2 998</i>	<i>3 001</i>	<i>2 987</i>	<i>3 008</i>	<i>21</i>
	<i>Elémentaire</i>	<i>6 248</i>	<i>6 158</i>	<i>6 286</i>	<i>6 390</i>	<i>6 454</i>	<i>64</i>
	<i>Ens. spécialisé</i>	<i>54</i>	<i>60</i>	<i>57</i>	<i>50</i>	<i>55</i>	<i>5</i>
<b>TOTAL</b>	<b>9 313</b>	<b>9 216</b>	<b>9 344</b>	<b>9 427</b>	<b>9 517</b>	<b>90</b>	
<b>Landes</b>	Préélémentaire	927	905	921	911	984	73
	Elémentaire	1 827	1 824	1 856	1 809	1 794	-15
	Ens. spécialisé	24	21	23	21	21	
	<b>TOTAL</b>	<b>2 778</b>	<b>2 750</b>	<b>2 800</b>	<b>2 741</b>	<b>2 799</b>	<b>58</b>
<b>Lot-et-Garonne</b>	Préélémentaire	1 078	1 030	1 060	1 009	982	-27
	Elémentaire	1 956	1 967	1 925	1 969	1 936	-33
	Ens. spécialisé	24	22	30	25	24	-1
	<b>TOTAL</b>	<b>3 058</b>	<b>3 019</b>	<b>3 015</b>	<b>3 003</b>	<b>2 942</b>	<b>-61</b>
<b>Pyrénées-Atlantiques</b>	Préélémentaire	5 258	4 944	4 901	4 941	4 992	51
	Elémentaire	9 220	9 276	9 433	9 427	9 391	-36
	Ens. spécialisé	41	43	38	39	36	-3
	<b>TOTAL</b>	<b>14 519</b>	<b>14 263</b>	<b>14 372</b>	<b>14 407</b>	<b>14 419</b>	<b>12</b>
<b>Académie</b>	Préélémentaire	12 777	12 321	12 394	12 372	12 544	172
	Elémentaire	23 971	23 966	24 399	24 549	24 527	-22
	Ens. spécialisé	228	223	229	215	214	-1
	<b>TOTAL</b>	<b>36 976</b>	<b>36 510</b>	<b>37 022</b>	<b>37 136</b>	<b>37 285</b>	<b>149</b>

Source : constat



## Premier degré TOTAL PUBLIC + PRIVE - constat des rentrées 2019 à 2023

		2019	2020	2021	2022	2023	Ecart 2022-2023
<b>Dordogne</b>	Préélémentaire	11 095	10 593	10 564	10 380	10 223	-157
	Elémentaire	19 793	19 668	19 519	19 395	19 015	-380
	Ens. spécialisé	313	335	342	356	359	3
	<b>TOTAL</b>	<b>31 201</b>	<b>30 596</b>	<b>30 425</b>	<b>30 131</b>	<b>29 597</b>	<b>-534</b>
<b>Gironde</b> <i>dont Bordeaux Métropole</i>	Préélémentaire	55 606	54 425	53 924	53 446	52 865	-581
	Elémentaire	97 082	96 407	95 632	95 427	94 302	-1 125
	Ens. spécialisé	1 135	1 222	1 283	1 300	1 325	25
	<b>TOTAL</b>	<b>153 823</b>	<b>152 054</b>	<b>150 839</b>	<b>150 173</b>	<b>148 492</b>	<b>-1 681</b>
	<i>Préélémentaire</i>	<i>27 685</i>	<i>27 246</i>	<i>26 966</i>	<i>27 011</i>	<i>26 848</i>	<i>-163</i>
	<i>Elémentaire</i>	<i>46 425</i>	<i>46 039</i>	<i>45 644</i>	<i>45 734</i>	<i>45 375</i>	<i>-359</i>
	<i>Ens. spécialisé</i>	<i>587</i>	<i>647</i>	<i>663</i>	<i>679</i>	<i>694</i>	<i>15</i>
	<b>TOTAL</b>	<b>74 697</b>	<b>73 932</b>	<b>73 273</b>	<b>73 424</b>	<b>72 917</b>	<b>-507</b>
<b>Landes</b>	Préélémentaire	12 275	11 955	11 739	11 746	11 743	-3
	Elémentaire	22 939	22 748	22 641	22 429	22 024	-405
	Ens. spécialisé	339	342	338	309	309	
	<b>TOTAL</b>	<b>35 553</b>	<b>35 045</b>	<b>34 718</b>	<b>34 484</b>	<b>34 076</b>	<b>-408</b>
<b>Lot-et-Garonne</b>	Préélémentaire	10 373	9 850	9 843	9 728	9 671	-57
	Elémentaire	18 314	18 303	18 156	18 064	17 707	-357
	Ens. spécialisé	169	212	220	218	209	-9
	<b>TOTAL</b>	<b>28 856</b>	<b>28 365</b>	<b>28 219</b>	<b>28 010</b>	<b>27 587</b>	<b>-423</b>
<b>Pyrénées-Atlantiques</b>	Préélémentaire	21 162	20 337	19 964	19 840	19 886	46
	Elémentaire	37 238	36 931	36 824	36 506	35 857	-649
	Ens. spécialisé	396	390	343	371	347	-24
	<b>TOTAL</b>	<b>58 796</b>	<b>57 658</b>	<b>57 131</b>	<b>56 717</b>	<b>56 090</b>	<b>-627</b>
<b>Académie</b>	Préélémentaire	110 511	107 160	106 034	105 140	104 388	-752
	Elémentaire	195 366	194 057	192 772	191 821	188 905	-2 916
	Ens. spécialisé	2 352	2 501	2 526	2 554	2 549	-5
	<b>TOTAL</b>	<b>308 229</b>	<b>303 718</b>	<b>301 332</b>	<b>299 515</b>	<b>295 842</b>	<b>-3 673</b>

Source : constat

