



Pau, le 5 mai 2024

Le Directeur Académique
des Services de l'Éducation Nationale

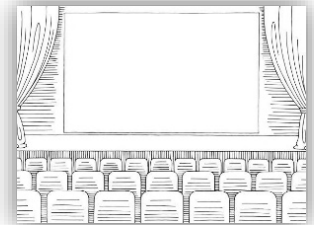
à

Affaire suivie par :
Mme ETCHEVERRY Magali
Inspectrice de l'Éducation Nationale
Mission Mathématiques
magali.etcheverry@ac-bordeaux.fr

Mesdames et messieurs les directeurs
d'école,
Mesdames et messieurs les professeurs des écoles,

Objet : Parution énigme 4 - dispositif « Les 4 saisons des mathématiques »

Le dispositif « **Les 4 saisons des mathématiques** » se clôture par la parution de la 4^{ème} énigme « **Au spectacle** ».



Aux cycles 1 et 2, les élèves connaissent le nombre de participants au spectacle et recherchent comment installer les chaises dans une configuration rectangulaire.

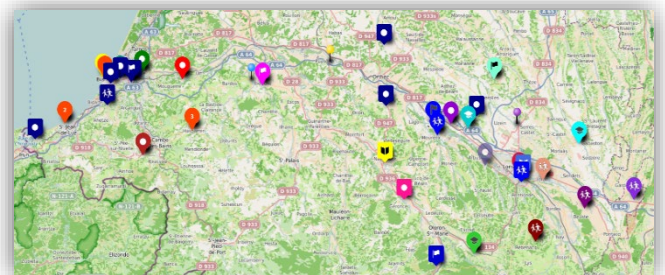
Au cycle 3, les élèves disposent d'informations sur l'installation des chaises dans plusieurs configurations rectangulaires. Ils recherchent le nombre de participants au spectacle.

Suite à la résolution de l'énigme, les élèves reçoivent un descriptif, un plan et une photo des deux dernières villes qui accueilleront la flamme olympique dans notre département le 20 mai : les villes de ARETTE et de PAU.

Les documents liés à cette énigme ont été déposés sur le blog maths 64. Ils sont accessibles et téléchargeables en cliquant sur le lien ci-dessous :

<https://blogacbdx.ac-bordeaux.fr/maths64/semaine-des-mathematiques-2024-les-4-saisons-des-maths-mathematiques-limportant-cest-de-participer/>

Nous vous remercions pour votre implication tout au long de l'année dans ce projet. Vous pouvez par ailleurs continuer à signaler votre participation en déposant une épingle sur la carte.



Nous vous donnons rendez-vous à la rentrée prochaine pour de nouvelles énigmes.

Pour le groupe Maths64
Mme Magali ETCHEVERRY,
IEN Mission Mathématiques

