



**RÉGION ACADÉMIQUE  
NOUVELLE-AQUITAINE**

*Liberté  
Égalité  
Fraternité*



**CORPS  
EUROPÉEN  
DE SOLIDARITÉ**



**VOLONTAIRE EUROPÉEN  
EN RÉGION ACADÉMIQUE  
NOUVELLE-AQUITAINE**

## Projet VERANA

*Accueil d'un jeune volontaire en corps  
européen de solidarité*

**Sélection des établissements d'accueil  
pour l'année scolaire 2025-26**

# Le contexte du corps européen de solidarité

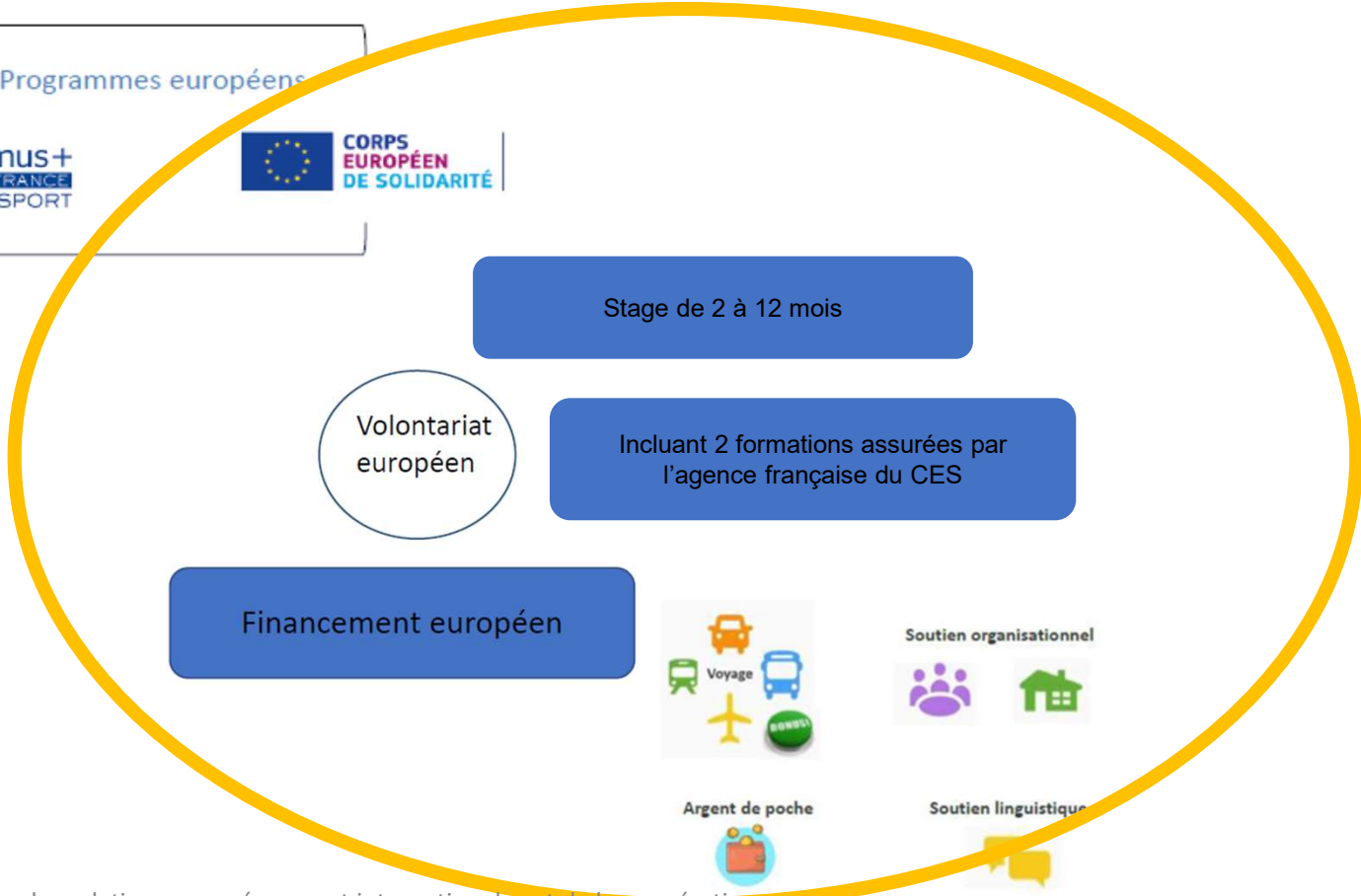
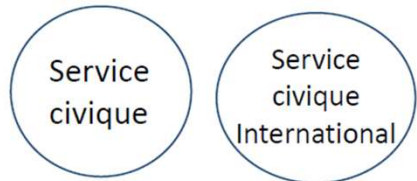


L'Agence du Service Civique gère 3 programmes

Programme national



Programmes européens



## Les labels à obtenir pour accueillir un jeune volontaire en établissement scolaire

### Le label CES LEAD

- Candidature déposée par l'organisme qui coordonne l'accueil et le financement
- Label attribué pour 4 ans
- La RANA, au travers du GIP FCIP de Limoges, est labellisée depuis 2023

### Le label qualité d'accueil CES

- Candidature déposée par l'organisme qui accueille le volontaire
- Candidatures possibles tout au long de l'année
- Label attribué pour 4 ans

## Les objectifs du projet VERANA

*Permettre à des établissements scolaires d'accueillir des jeunes volontaires des corps européen de solidarité afin de développer, à la fois chez les élèves et au sein des équipes éducatives, des compétences et savoir-être en lien avec les ODD.*

Créer un environnement dynamique et engagé

- Sensibiliser les jeunes et les personnels aux enjeux des ODD et à l'agenda 2030
- Structurer un réseau de partenaires autour des établissements scolaires et favoriser l'ouverture des établissements sur leur territoire

Favoriser l'ouverture interculturelle à l'Europe et l'international

- Développer des projets d'envoi de jeunes néo-aquitains en volontariat, et plus généralement les mobilités sortantes
- Développer la citoyenneté européenne
- Favoriser l'acquisition de compétences transversales

Introduire une démarche d'innovation pédagogique

- Avoir un effet de levier en faveur des projets collectifs en établissement et dans le territoire
- Faciliter les liens entre éducation formelle et non formelle
- Une entrée différente dans les projets et travaux du CESCE en lien avec les ODD

# Les missions d'un volontaire européen en établissement scolaire

Développement personnel	Animations pédagogiques	Participation à des dispositifs éducatifs	Communication Europe - mobilité	Interventions dans d'autres structures CoReMob
Formation (dont linguistique)	Cafés linguistiques, clubs	Internat	Page internet	Associations
Temps avec tuteur / coordonnatrice SRAREIC	Co-interventions en classe	UNSS	Témoignage, échanges avec les élèves	Lycées agricoles
Projets personnels	Projets	Autres : Résidence d'artiste...	Lien avec InfoJeunes et Europe Direct	Stages d'observation

8 heures / semaine

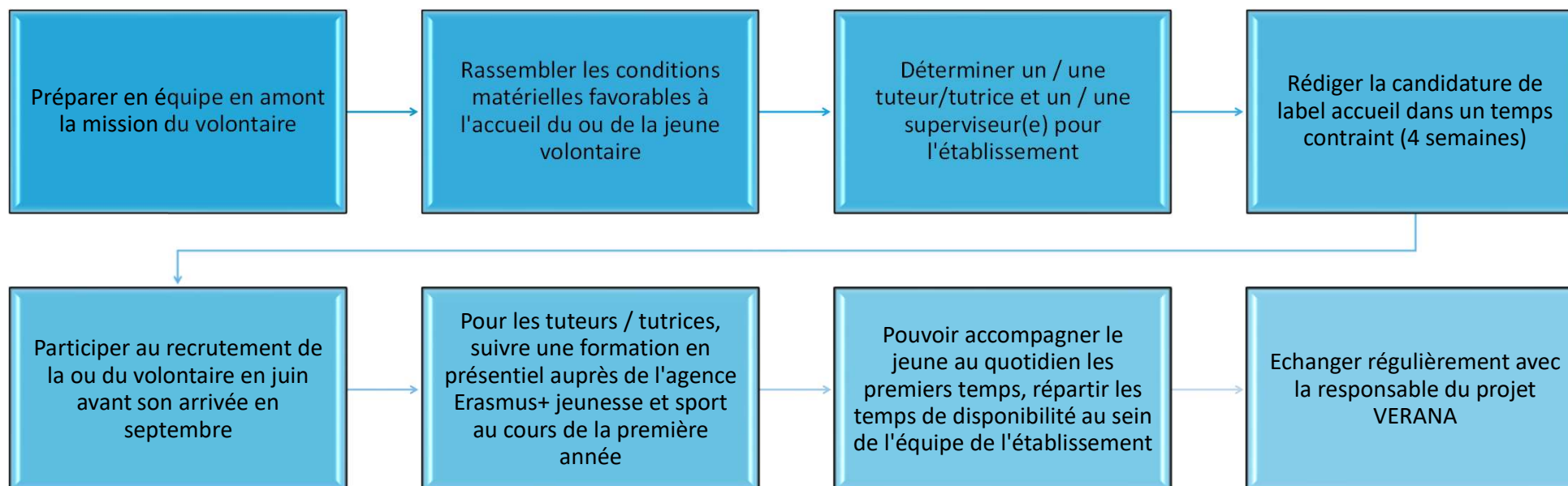
8 heures / semaine

8 heures/semaine

3 heures/semaine

Dont  
- temps de préparation des activités : 3h  
- temps réflexif avec la coordonnatrice régionale : 3h

## Les engagements de l'établissement scolaire



## Les conditions matérielles à remplir par l'établissement scolaire pour accueillir un volontaire

*Le jeune volontaire dispose d'une bourse Erasmus versée par le GIP FCIP Limoges qui doit couvrir tous ses frais (Max 460 euros environ).*

### L'hébergement

7 jours sur 7, jours fériés, vacances scolaires

Coût raisonnable

Avec accès Internet et toutes les commodités

Sans isolement le week-end et les vacances

### La restauration

Cantine de l'établissement scolaire

Accès à une cuisine / un coin repas

Coût raisonnable

### L'accessibilité

Accès à des transports en commun

Accès à des commerces de proximité

Accès à des activités culturelles / sociales

## Le profil attendu des établissements d'accueil

***La première condition : la motivation et le volontariat de l'établissement***

**Avoir un projet d'accueil conforme aux standards du CES**

- Construit sur l'ensemble de l'année scolaire
- Conforme aux objectifs du projet VERANA
- Porté par une équipe et impulsé par le chef d'établissement
- Validé sous la forme du label d'accueil Erasmus+

**Accueillir un jeune public avec moins d'opportunités et travailler en réseau**

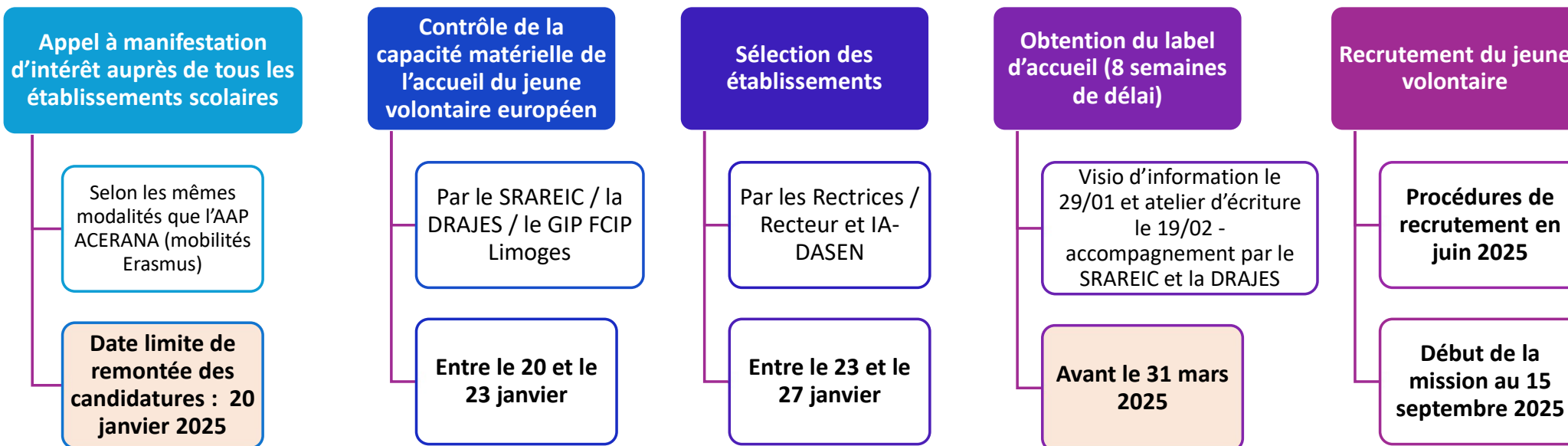
- Territoires éducatifs ruraux
- Quartiers Politique prioritaires de politique de la Ville
- Réseaux d'éducation prioritaire
- Cités éducatives

**Etre dans une dynamique dans laquelle le volontaire peut s'inscrire**

- Projet NEFLE
- Labellisation E3D, Euroscol, accréditation Erasmus+...
- Ouverture d'un BFI ou projet en lien avec les langues vivantes
- Etc.



## Proposition de procédure de sélection des établissements scolaires





## Les établissements labellisés qualité Accueil depuis 2024

### Établissements d'accueil VERANA

#### Etablissements labellisés et accueillant un volontaire européen

Lycée Max Linder, Allée Robert Boulin, Li...  
Lycée Max Linder, Allée Robert ...

Collège innovant Pierre Emmanuel, Aven...  
Collège innovant Pierre Emmanuel, ...

Lycée Général et Technologique Elie Vin...  
Lycée Général et Technologique Eli...

#### Etablissements labellisés en cours de recrutement d'un volontaire européen

Lycée Jean Renou, Rue Jean Renou, La ...  
Lycée Jean Renou, Rue Jean Reno...

Collège Rosa Parks, Rue des Écoles, Po...  
Collège Rosa Parks, Rue des ...

Lycée technique des métiers du bâtimen...  
Lycée technique des métiers du ...

#### Etablissements en cours de labellisation

Lycée Polyvalent Jean Hyppolite, Place ...  
Lycée Polyvalent Jean Hyppolite, ...

<https://padlet.com/dareic86/tablisements-d-accueil-verana-m91tqzmqfrv4m5nr>

